

Dichiarazione di Prestazione numero 1020-CPR-090-044212

In accordo al Regolamento EU No 305/2011

DGE01 Sinto ST-PE

Fabbricante: Tecfi S.p.A. - S.S. Appia, km 193 - 81050 Pastorano (CE), Italia



1 - Uso previsto	
Tipo di prodotto:	Ancorante chimico per l'ancoraggio di barre filettate M8, M10 ed M12 in acciaio al carbonio zincato o in acciaio inossidabile, per utilizzo in muratura
Materiale di Base:	Muratura di mattoni pieni (categoria d'uso b) o forati o perforati (categoria d'uso c). La classe di resistenza della malta della muratura dovrà essere come minimo M 2,5 in accordo alla EN 998-2:2010.
Materiali:	<p>Barre filettate:</p> <p>a) Acciaio al carbonio zincato classe 5.8 o 6.8 in accordo a EN ISO 898-1</p> <p>b) Acciaio inossidabile A4-70 in accordo a EN ISO 3506-1</p> <p>Dadi e rondelle:</p> <p>Dovranno essere corrispondenti al materiale delle barre filettate sopra specificato.</p>
Durabilità:	Elementi in acciaio al carbonio e in acciaio inossidabile: per condizioni asciutte e interne
Tipo di carico:	Statico e quasi-statico
Temperatura di servizio:	<p>a) da -40°C a +40°C (max. temperatura di breve periodo +24°C e max. temperatura continuativa di lungo periodo +40°C).</p> <p>b) da -40°C a +50°C (max. temperatura di breve periodo +40°C e max. temperatura continuativa di lungo periodo +50°C).</p>
Categoria di utilizzo:	Categoria w/d: installazione in substrato umido ed utilizzo in strutture soggette a condizione asciutta, interna. Perforazione con trapano.
Resistenza al fuoco:	NPD
Reazione al fuoco:	Nell'applicazione finale lo spessore di malta è circa 1 o 2 millimetri; inoltre la maggior parte dei costituenti la resina è classificata A1 secondo la decisione EC 96/603/EC. Per quanto sopra esposto è possibile assumere che l'adesivo unitamente all'elemento metallico nell'applicazione finale non dia alcun contributo alla fiamma e non abbia influenza sul rischio legato ai fumi.
ETA:	ETA 11/0553, emesso da ETA-Danmark A/S
Sulla base di:	Etag 029 usato come EAD
Attestazione di conformità:	Numero B 1109-CPR-0081-03, emesso da IFBT
Sotto il sistema:	1

Dichiarazione di Prestazione numero 1020-CPR-090-044212

In accordo al Regolamento EU No 305/2011

DGE01 Sinto ST-PE

Fabbricante: Tecfi S.p.A. - S.S. Appia, km 193 - 81050 Pastorano (CE), Italia



2 - Componenti dell'ancorante

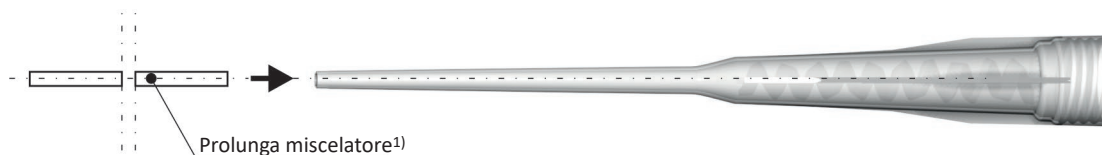
2.1: Resina

Resina ad Iniezione	Composizione
DGE01 Sinto ST-PE – resina bicomponente	Agente collante: resina poliestere senza stirene Indurente: perossido di dibenzoile

Sull'etichetta della cartuccia è riportato il codice articolo, lotto, data di scadenza, procedura di installazione, tempo di lavorabilità e tempo di indurimento in relazione alla temperatura del calcestruzzo, pittogrammi di sicurezza e modalità di conservazione



Miscelatore – il miscelatore è adatto ad ogni tipo di cartuccia



¹Lunghezza variabile da 380 [mm] a 1000 [mm]

Dichiarazione di Prestazione numero 1020-CPR-090-044212

In accordo al Regolamento EU No 305/2011

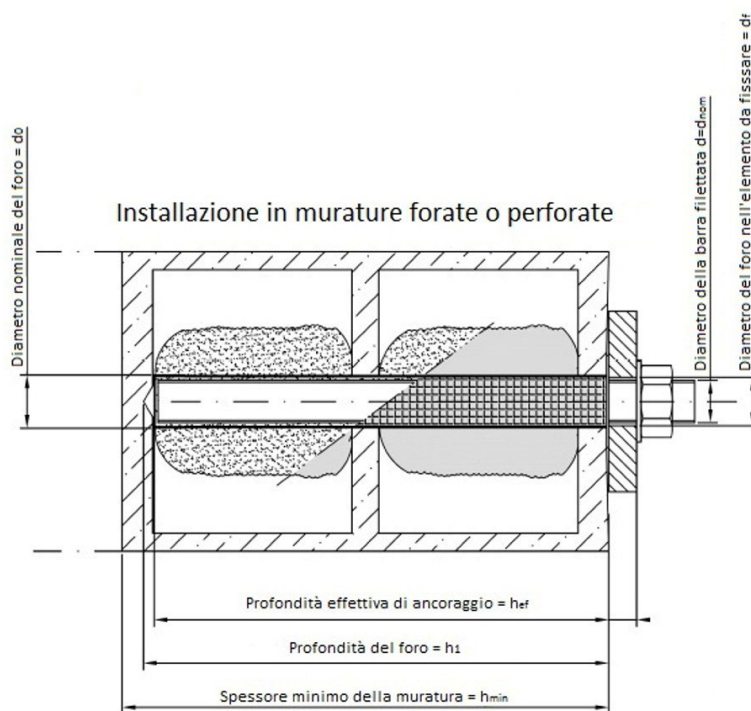
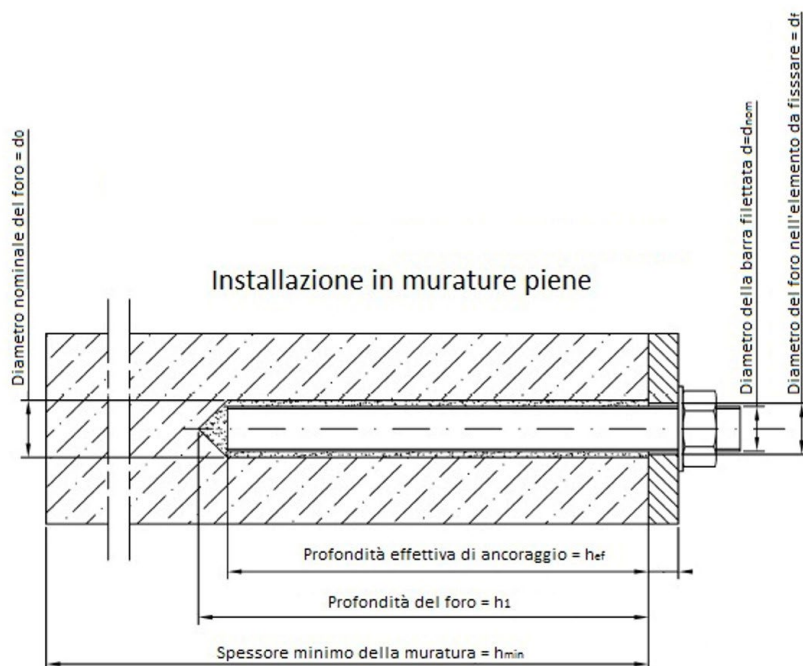
DGE01 Sinto ST-PE

Fabbricante: Tecfi S.p.A. - S.S. Appia, km 193 - 81050 Pastorano (CE), Italia



3 - Installazione

3.1: Tipi di ancoranti e parametri d'installazione



Dichiarazione di Prestazione numero 1020-CPR-090-044212

In accordo al Regolamento EU No 305/2011

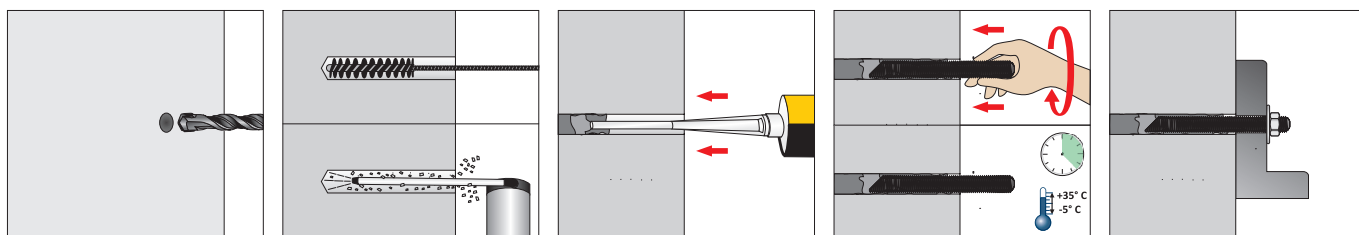
DGE01 Sinto ST-PE

Fabbricante: Tecfi S.p.A. - S.S. Appia, km 193 - 81050 Pastorano (CE), Italia

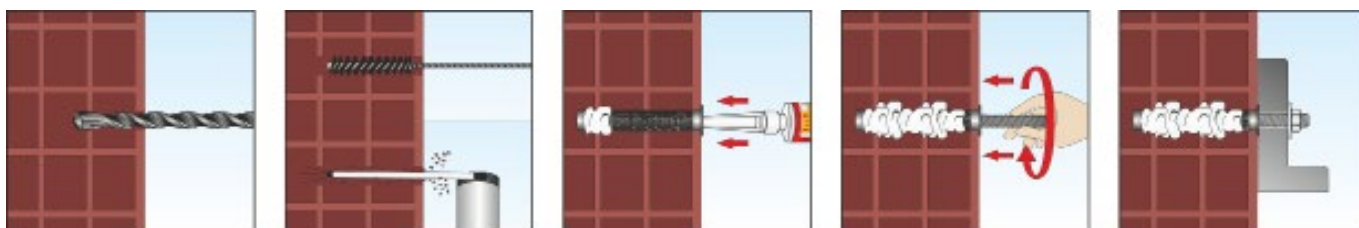


4 - Installazione

4.1: Sequenza di installazione – muratura piena (categoria b)



4.2: Sequenza di installazione – muratura forata (categoria c)



Dichiarazione di Prestazione numero 1020-CPR-090-044212

In accordo al Regolamento EU No 305/2011

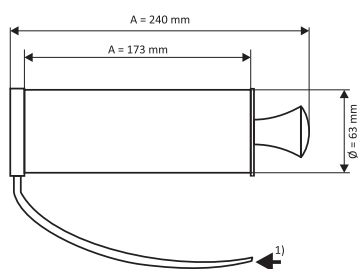
DGE01 Sinto ST-PE

Fabbricante: Tecfi S.p.A. - S.S. Appia, km 193 - 81050 Pastorano (CE), Italia



4 - Installazione

4.3: Strumenti per la pulizia del foro



Pompa di soffiaggio manuale

(È consentito utilizzare la prolunga del miscelatore con la pompa di soffiaggio manuale)



Sistema meccanico di aerazione (aria compressa)

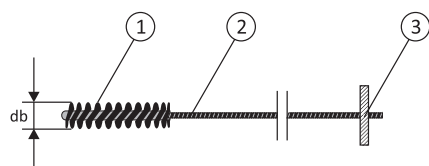
È consentito utilizzare la prolunga del miscelatore con la pistola dell'aria compressa

- Pressione minima 6 [bar] a 6 [m3/h].

- Aria compressa senza olio.

- È raccomandato che la pistola dell'aria compressa abbia un foro in punta con diametro di 3,5 [mm].

- Scovolino standard



1 - Setole d'acciaio

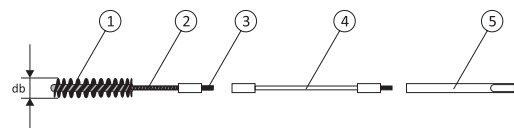
2 - Gambo d'acciaio

3 - Impugnatura di legno

Diametro dello scovolino standard

Diametro della barra filettata - d			M8	M10	M12
d ₀	Diametro nominale del foro (muratura piena)	[mm]	10	12	14
d _b	Diametro dello scovolino (muratura piena)	[mm]	10	13	13
d ₀	Diametro nominale del foro (muratura forata)	[mm]	18	18	18
d _b	Diametro dello scovolino (muratura forata)	[mm]	16	16	16

- Scovolino speciale



1 - Setole d'acciaio

2 - Gambo d'acciaio

3 - Connessione filettata per l'utilizzo di una prolunga per trapano

4 - Prolunga per lo scovolino speciale 5 - Connessione per trapano (connessione SDS)

Dichiarazione di Prestazione numero 1020-CPR-090-044212

In accordo al Regolamento EU No 305/2011

DGE01 Sinto ST-PE

Fabbricante: Tecfi S.p.A. - S.S. Appia, km 193 - 81050 Pastorano (CE), Italia



5 - Installazione

5.1 : Dettagli degli estrusori

Esempio di estrusore	Misura della cartuccia	Tipo
DH 01 00 400 	400 ml	Manuale (fino a 300 [mm] di inserimento)
DH 01 00 345 	345 ml	Manuale (fino a 300 [mm] di inserimento)
DH 01 01 300 	300 ml	Manuale (fino a 300 [mm] di inserimento)

¹⁾ Gli estrusori pneumatici sono raccomandati per tutte le condizioni speciali di installazione

Dichiarazione di Prestazione numero 1020-CPR-090-044212

In accordo al Regolamento EU No 305/2011

DGE01 Sinto ST-PE

Fabbricante: Tecfi S.p.A. - S.S. Appia, km 193 - 81050 Pastorano (CE), Italia



6.1 - Prestazioni dichiarate in accordo all' ETAG 029

Parametri di installazione

Misura		M8	M10	M12
Diametro esterno dell'ancorante	d_{nom} [mm]	8	10	12
Diametro nominale del foro – murature piene (categoria b)	d_0 [mm]	10	12	14
Diametro nominale del foro – murature forate (categoria c)		12	16	20
Misura della gabetta di plastica – murature forate (categoria c)	-	Ø 12 x 80	Ø 15 x 85	Ø 20 x 85
Diametro del foro nell'elemento da fissare	d_f [mm]	9	12	14
Profondità effettiva di ancoraggio – murature piene (categoria b)	h_{ef} [mm]	80	85	95
Profondità effettiva di ancoraggio – murature piene con gabetta di plastica (categoria c)		80	85	85
Profondità del foro - murature piene (categoria b)	h_1 [mm]	$h_{ef} + 5 \text{ mm}$		
Profondità del foro - murature forate (categoria c)				
Coppia di installazione - murature piene (categoria b)	T_{inst} [Nm]	5	8	10
Coppia di installazione - murature forate (categoria c)		3	4	6
Interasse e distanza dal bordo minimi consentiti - murature piene (categoria b)	S_{min} [mm]	50		
	C_{min} [mm]	50		
Interasse e distanza dal bordo minimi consentiti - murature forate (categoria c)	S_{min} [mm]	100	100	120
	C_{min} [mm]			
Misura dello scovolino - murature piene (categoria b)	d_b [mm]	12	14	16
Misura dello scovolino - murature forate (categoria c)	d_b [mm]	12	16	20

Tempo di lavorabilità e tempo di reticolazione

Temperatura del supporto	Tempo di lavorabilità	Minimo tempo di reticolazione per supporto asciutto o umido
0°C	25 min	180 min
5°C	15 min	120 min
10°C	12 min	90 min
15°C	8 min	60 min
20°C	6 min	45 min
25°C	4 min	30 min
30°C	3 min	20 min

Dichiarazione di Prestazione numero 1020-CPR-090-044212

In accordo al Regolamento EU No 305/2011

DGE01 Sinto ST-PE

Fabbricante: Tecfi S.p.A. - S.S. Appia, km 193 - 81050 Pastorano (CE), Italia



6.2 - Prestazioni dichiarate in accordo all' ETAG 029

Geometria e proprietà meccaniche – Muratura piena tipo “Blocco n°1” (categoria d'uso “b”)

Materiale di base	Metodo di perforazione	Classe di peso specifico (ρ)	Minima resistenza a compressione (f_b)	
Descrizione	-	[kg/dm ³]	[N/mm ²]	
“Blocco n°1” - Mattone pieno 120x250x60	Rotazione + percussione	1,7	73,0	

Resistenza caratteristica in muratura piena tipo “Blocco n°1” (categoria d'uso “b”)

Misura		M8	M10	M12
Resistenza caratteristica a trazione per singolo ancorante – tutte le temperature di servizio	N_{rk} [kN]	1,50	2,50	3,00
Resistenza caratteristica a taglio per singolo ancorante - tutte le temperature di servizio	V_{rk} [kN]	1,50	2,50	3,00
Interassi e distanze dal bordo critiche	$S_{cr,N}$ [mm]	160	200	240
	$C_{cr,N}$ [mm]	80	100	120
Coefficiente b per test in situo secondo ETAG029 tutte le temperature di servizio	-	0,70		

Spostamenti per carichi di trazione in muratura piena tipo “Blocco n°1” (categoria d'uso “b”)

Misura		M8	M10	M12
Carico di servizio in trazione in muratura piena	F [kN]	0,65	1,03	1,15
Spostamenti	δ_{ND} [mm]	0,08	0,07	0,06
	$\delta_{N_{ax}}$ [mm]	0,16	0,16	0,16

Spostamenti per carichi di taglio in muratura piena tipo “Blocco n°1” (categoria d'uso “b”)

Misura		M8	M10	M12
Carico di servizio a taglio in muratura piena	V [kN]	1,32	2,94	2,62
Spostamenti	δ_{vo} [mm]	0,23	0,48	0,38
	$\delta_{v\infty}$ [mm]	0,34	0,72	0,57

Dichiarazione di Prestazione numero 1020-CPR-090-044212

In accordo al Regolamento EU No 305/2011

DGE01 Sinto ST-PE

Fabbricante: Tecfi S.p.A. - S.S. Appia, km 193 - 81050 Pastorano (CE), Italia



6.3 - Prestazioni dichiarate in accordo all' ETAG 029

Geometria e proprietà meccaniche – Muratura forata tipo "Blocco n°2" (categoria d'uso "c")

Materiale di base	Metodo di perforazione	Classe di peso specifico (ρ)	Minima resistenza a compressione (f_b)	
Descrizione	-	[kg/dm ³]	[N/mm ²]	
"Blocco n°2" - Mattone Doppio UNI 240 x 120 x 120	Rotazione	0,81	18,3	

Resistenza caratteristica in muratura forata tipo "Blocco n°2" (categoria d'uso "c")

Misura		M8	M10	M12
Resistenza caratteristica a trazione per singolo ancorante tutte le temperature di servizio	N_{rk} [kN]	3,50	4,00	5,00
Resistenza caratteristica a taglio per singolo ancorante tutte le temperature di servizio	V_{rk} [kN]	3,50	4,00	5,00
Interassi e distanze dal bordo critiche	$S_{cr,N}$ [mm]	240		
	$C_{cr,N}$ [mm]	120		
Coefficiente b per test in situo secondo ETAG029 tutte le temperature di servizio	-	0,70		

Spostamenti per carichi di trazione in muratura forata tipo "Blocco n°2" (categoria d'uso "c")

Misura		M8	M10	M12
Carico di servizio in trazione in muratura piena	F [kN]	1,48	1,81	2,09
Spostamenti	δ_{N0} [mm]	0,06	0,08	0,10
	$\delta_{N_{\infty}}$ [mm]	0,16	0,16	0,20

Spostamenti per carichi di taglio in muratura forata tipo "Blocco n°2" (categoria d'uso "c")

Misura		M8	M10	M12
Carico di servizio a taglio in muratura piena	V [kN]	1,72	2,03	2,93
Spostamenti	δ_{V0} [mm]	0,20	0,38	0,34
	$\delta_{V_{\infty}}$ [mm]	0,30	0,57	0,51

Dichiarazione di Prestazione numero 1020-CPR-090-044212

In accordo al Regolamento EU No 305/2011

DGE01 Sinto ST-PE

Fabbricante: Tecfi S.p.A. - S.S. Appia, km 193 - 81050 Pastorano (CE), Italia



6.4 - Prestazioni dichiarate in accordo all' ETAG 029

Geometria e proprietà meccaniche – Muratura forata tipo "Blocco n°3" (categoria d'uso "c")

Materiale di base	Metodo di perforazione	Classe di peso specifico (ρ)	Minima resistenza a compressione (f_b)	
Descrizione	-	[kg/dm ³]	[N/mm ²]	
"Blocco n°3" - Forato 120x250x250	Rotazione	0,55	5,3	

Resistenza caratteristica in muratura forata tipo "Blocco n°3" (categoria d'uso "c")

Misura		M8	M10	M12
Resistenza caratteristica a trazione per singolo ancorante tutte le temperature di servizio	N_{rk} [kN]	0,60	1,50	1,50
Resistenza caratteristica a taglio per singolo ancorante tutte le temperature di servizio	V_{rk} [kN]	0,60	1,50	1,50
Interassi e distanze dal bordo critiche	$S_{cr,N}$ [mm]	250		
	$C_{cr,N}$ [mm]	125		
Coefficiente b per test in situo secondo ETAG029 tutte le temperature di servizio	-	0,70		

Spostamenti per carichi di trazione in muratura forata tipo "Blocco n°3" (categoria d'uso "c")

Misura		M8	M10	M12
Carico di servizio in trazione in muratura piena	F [kN]	0,29	0,73	0,80
Spostamenti	δ_{No} [mm]	0,06	0,08	0,07
	$\delta_{N_{\infty}}$ [mm]	0,16	0,16	0,16

Spostamenti per carichi di taglio in muratura forata tipo "Blocco n°3" (categoria d'uso "c")

Misura		M8	M10	M12
Carico di servizio a taglio in muratura piena	V [kN]	0,93	1,08	0,86
Spostamenti	δ_{Vo} [mm]	0,31	0,23	0,18
	$\delta_{V_{\infty}}$ [mm]	0,46	0,34	0,27

Dichiarazione di Prestazione numero 1020-CPR-090-044212

In accordo al Regolamento EU No 305/2011

DGE01 Sinto ST-PE

Fabbricante: Tecfi S.p.A. - S.S. Appia, km 193 - 81050 Pastorano (CE), Italia



6.5 - Prestazioni dichiarate in accordo all' ETAG 029

Geometria e proprietà meccaniche – Muratura forata tipo "Blocco n°4" (categoria d'uso "c")

Materiale di base	Metodo di perforazione	Classe di peso specifico (ρ)	Minima resistenza a compressione (f_b)	
Descrizione	-	[kg/dm ³]	[N/mm ²]	
"Blocco n°4" – Brique creuse RC40 555x195x275	Rotazione	0,60	4,0	

Resistenza caratteristica in muratura forata tipo "Blocco n°4" (categoria d'uso "c")

Misura		M8	M10	M12
Resistenza caratteristica a trazione per singolo ancorante tutte le temperature di servizio	N_{rk} [kN]	0,90	0,90	0,60
Resistenza caratteristica a taglio per singolo ancorante tutte le temperature di servizio	V_{rk} [kN]	0,90	0,90	0,60
Interassi e distanze dal bordo critiche	$S_{cr,N}$ [mm]	555		
	$C_{cr,N}$ [mm]	278		
Coefficiente b per test in situo secondo ETAG029 tutte le temperature di servizio	-	0,70		

Spostamenti per carichi di trazione in muratura forata tipo "Blocco n°4" (categoria d'uso "c")

Misura		M8	M10	M12
Carico di servizio in trazione in muratura piena	F [kN]	0,39	0,44	0,26
Spostamenti	δ_{N0} [mm]	0,06	0,06	0,06
	$\delta_{N_{\infty}}$ [mm]	0,16	0,16	0,16

Spostamenti per carichi di taglio in muratura forata tipo "Blocco n°4" (categoria d'uso "c")

Misura		M8	M10	M12
Carico di servizio a taglio in muratura piena	V [kN]	0,44	0,63	0,44
Spostamenti	δ_{V0} [mm]	0,10	0,18	0,27
	$\delta_{V_{\infty}}$ [mm]	0,15	0,27	0,40

Dichiarazione di Prestazione numero 1020-CPR-090-044212

In accordo al Regolamento EU No 305/2011

DGE01 Sinto ST-PE

Fabbricante: Tecfi S.p.A. - S.S. Appia, km 193 - 81050 Pastorano (CE), Italia



6.6 - Prestazioni dichiarate in accordo all' ETAG 029

Geometria e proprietà meccaniche – Muratura forata tipo "Blocco n°5" (categoria d'uso "c")

Materiale di base	Metodo di perforazione	Classe di peso specifico (ρ)	Minima resistenza a compressione (f_b)	
Descrizione	-	[kg/dm ³]	[N/mm ²]	
"Blocco n°5" - Poroterm 25 P+W 373x238x250	Rotazione	0,80	15	

Resistenza caratteristica in muratura forata tipo "Blocco n°5" (categoria d'uso "c")

Misura		M8	M10	M12
Resistenza caratteristica a trazione per singolo ancorante tutte le temperature di servizio	N_{rk} [kN]	2,00	2,00	2,50
Resistenza caratteristica a taglio per singolo ancorante tutte le temperature di servizio	V_{rk} [kN]	2,00	2,00	2,50
Interassi e distanze dal bordo critiche	$S_{cr,N}$ [mm]	373		
	$C_{cr,N}$ [mm]	187		
Coefficiente b per test in situo secondo ETAG029 tutte le temperature di servizio	-	0,65	0,70	

Spostamenti per carichi di trazione in muratura forata tipo "Blocco n°5" (categoria d'uso "c")

Misura		M8	M10	M12
Carico di servizio in trazione in muratura piena	F [kN]	0,29	0,73	0,80
Spostamenti	δ_{N0} [mm]	0,06	0,08	0,07
	$\delta_{N_{\infty}}$ [mm]	0,16	0,16	0,16

Spostamenti per carichi di taglio in muratura forata tipo "Blocco n°5" (categoria d'uso "c")

Misura		M8	M10	M12
Carico di servizio a taglio in muratura piena	V [kN]	0,78	1,06	1,00
Spostamenti	δ_{V0} [mm]	0,23	0,19	0,31
	$\delta_{V_{\infty}}$ [mm]	0,34	0,28	0,46

Dichiarazione di Prestazione numero 1020-CPR-090-044212

In accordo al Regolamento EU No 305/2011

DGE01 Sinto ST-PE

Fabbricante: Tecfi S.p.A. - S.S. Appia, km 193 - 81050 Pastorano (CE), Italia



6.7 - Prestazioni dichiarate in accordo all' ETAG 029

Geometria e proprietà meccaniche – Muratura forata tipo "Blocco n°6" (categoria d'uso "c")

Materiale di base	Metodo di perforazione	Classe di peso specifico (ρ)	Minima resistenza a compressione (f_b)
Descrizione	-	[kg/dm ³]	[N/mm ²]
"Blocco n°6" – Hlz B – 1.0 1NF 12-1 115x240x71	Rotazione	0,90	12

Resistenza caratteristica in muratura forata tipo "Blocco n°6" (categoria d'uso "c")

Misura		M8	M10	M12
Resistenza caratteristica a trazione per singolo ancorante tutte le temperature di servizio	N_{rk} [kN]	3,00	4,00	4,00
Resistenza caratteristica a taglio per singolo ancorante tutte le temperature di servizio	V_{rk} [kN]	3,00	4,00	4,00
Interassi e distanze dal bordo critiche	$S_{cr,N}$ [mm]	240		
	$C_{cr,N}$ [mm]	120		
Coefficiente b per test in situo secondo ETAG029 tutte le temperature di servizio	-	0,70		

Spostamenti per carichi di trazione in muratura forata tipo "Blocco n°6" (categoria d'uso "c")

Misura		M8	M10	M12
Carico di servizio in trazione in muratura piena	F [kN]	1,19	1,69	1,78
Spostamenti	δ_{No} [mm]	0,12	0,07	0,06
	$\delta_{N_{\infty}}$ [mm]	0,24	0,16	0,16

Spostamenti per carichi di taglio in muratura forata tipo "Blocco n°6" (categoria d'uso "c")

Misura		M8	M10	M12
Carico di servizio a taglio in muratura piena	V [kN]	1,25	2,23	1,65
Spostamenti	δ_{Vo} [mm]	0,17	0,69	0,13
	$\delta_{V_{\infty}}$ [mm]	0,25	1,03	0,19

Dichiarazione di Prestazione numero 1020-CPR-090-044212

In accordo al Regolamento EU No 305/2011

DGE01 Sinto ST-PE

Fabbricante: Tecfi S.p.A. - S.S. Appia, km 193 - 81050 Pastorano (CE), Italia



7 - Tipo di muratura solida e forata

<p>Brick n°1 – Solid according to EN 771-1 - HD (High density)</p> <p>Dimensions [mm]: 120 x 240 x 60 f_b class $\geq 73 \text{ N/mm}^2$ density $\rho_m \geq 1700 \text{ kg/m}^3$ (e.g. type "Mattone Pieno")</p>	<p>Brick n°2 – Hollow/perforated according to EN 771-1 - LD (Low density)</p> <p>Dimensions [mm]: 240 x 120 x 120 f_b class $\geq 18,3 \text{ N/mm}^2$ density $\rho_m \geq 810 \text{ kg/m}^3$ (e.g. type "Mattone Doppio UNI")</p>
<p>Brick n°3 – Hollow/perforated according to EN 771-1 - LD (Low density)</p> <p>Dimensions [mm]: 120 x 250 x 250 f_b class $\geq 5,3 \text{ N/mm}^2$ density $\rho_m \geq 550 \text{ kg/m}^3$ (e.g. type "Forato")</p>	<p>Brick n°4 – Hollow/perforated according to EN 771-1 - LD (Low density)</p> <p>Dimensions [mm]: 555 x 195 x 275 f_b class $\geq 4,0 \text{ N/mm}^2$ density $\rho_m \geq 600 \text{ kg/m}^3$ (e.g. type "Brique creuse RC 40")</p>
<p>Brick n°5 – Hollow/perforated according to EN 771-1 - LD (Low density)</p> <p>Dimensions [mm]: 373 x 238 x 250 f_b class $\geq 15 \text{ N/mm}^2$ density $\rho_m \geq 800 \text{ kg/m}^3$ (e.g. type "Porotherm 25 P+W")</p>	<p>Brick n°6 – Hollow/perforated according to EN 771-1 - LD (Low density)</p> <p>Dimensions [mm]: 115 x 240 x 71 f_b class $\geq 12 \text{ N/mm}^2$ density $\rho_m \geq 900 \text{ kg/m}^3$ (e.g. type "Hlz B – 1.0 1NF 12-1")</p>

8 - Codici articolo

Capacità della cartuccia	Tipo di cartuccia	Codici articolo
300 ml	Coassiale speciale	DGE 01 00 300
400 ml	Coassiale speciale	DGE 01 00 400

Dichiarazione di Prestazione numero 1020-CPR-090-044212

In accordo al Regolamento EU No 305/2011

DGE01 Sinto ST-PE

Fabbricante: Tecfi S.p.A. - S.S. Appia, km 193 - 81050 Pastorano (CE), Italia



9 - Etichetta

Tecfi®
Sistemi di Fissaggio

**certezze
per
lavorare
bene**

ISO 9001 ISO 14001

DGE 01 SINTO-ST

RESINA POLIESTERE SENZA STIRENE

Polyster Resin styren free
Résine Polyester sans styrène
Polyesterharz styrolfrei
Resina Poliester sin estireno

CE 1020 Tecfi S.p.A. 16
DGE01 - Sinto ST-PE
ETA0001 part 1, part 2
DoP No. 1020-CPR-090-044212

CE 1020 Tecfi S.p.A. 12
DGE01 - Sinto ST-PE ETA0029
DoP No. 1020-CPR-090-044212

CE 110533 Tecfi S.p.A. 11
DGE01 - Sinto ST-PE
DoP No. 1020-CPR-090-044212

Tecfi S.p.A. - Strada Stabile Appia Km. 193,00
81050 Pastorano (CE) - Italia - Tel. +39.0823.88.33.38 www.tecfi.it

300 ml Made in Italy

Warning
Attenzione

Scadenza / Expiry date: DGE 01 00 300 v.2.01

810205331020257

1 Codice articolo
2 Descrizioni
3 Capacità cartuccia (ml)
4 Codice EAN 13
5 Sequenza di installazione
6 Scadenza
7 Lotto
8 Avvertenze
9 Simboli di pericolo
10 Numero identificativo dell'organismo notificato
11 Le ultime due cifre dell'anno in cui il marchio è stato affisso per la prima volta
12 Standard europeo applicato ed uso previsto
13 Numero di DoP
14 Link al DoP
15 Numero del Documento di Valutazione Europea

La prestazione dei prodotti identificati dai codici sopra riportati è conforme alla prestazione dichiarata. Si rilascia la presente dichiarazione di prestazione sotto la responsabilità esclusiva della Tecfi S.p.A.

Firmato a nome e per conto di:

Nome e funzione	Luogo e data di emissione	Firma
Presidente Antonio Guarino	Pastorano, 9 Dicembre 2016	