

Fascette in nylon	374
Utensili in metallo per il serraggio e il taglio di fascette in nylon	377
Fascette stringitubo con vite	378
Fascette stringitubo con vite TE	382
Bandelle per fascette metalliche a misura	383
Cavallotti	384
Collarini in acciaio	385
Viti di giunzione	385
Collarini in nylon con tassello universale	386
Staffa di ancoraggio	390
Bandelle in poliestere e in acciaio zincato	387
Utensile percussore e chiodi per bandelle	388
Mensole per condizionatori	389
Fissaggi per idrotermosanitaria	390
Collari tondi per pluviali	392
Collari quadri per pluviali	393
Collari per tubi pesanti con dado saldato	395
Collari tondi e quadri per canne fumarie	396

LEGENDA SIMBOLI

(valida se non diversamente illustrato nella pagina di prodotto)

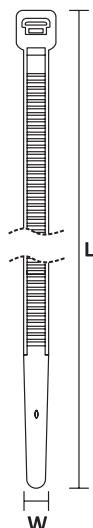
\emptyset	diametro nominale
\emptyset_s	diametro nominale vite (associata ad un tassello)
L	lunghezza totale vite
L_s	lunghezza totale vite (associata ad un tassello)
L_M	lunghezza filetto metrico parziale
\emptyset_{dk}	diametro testa
M	misura viti metriche

10

**SISTEMI PER
FISSAGGI CAVI E
IDROTERMOSANITARI**

Fascetta in nylon bianco-naturale in bustine (buste Small) richiudibili da 100 pz.

certificata CE secondo EN62275 e UL secondo ANSI/UL 62275



Codice Articolo	Misura W x L (mm)	Ø Serraggio Min / Max (mm)	Carico di esercizio N (kg) max	Pz. busta Small	Pz. busta Master (10 buste Small)	Pz. Imballo
CE JK 02 50 080	2,5 x 80	3 / 14	80 (8 kg)	100	1.000	30.000
UL JK 02 50 100	2,5 x 100	3 / 20,5	80 (8 kg)	100	1.000	25.000
UL JK 02 50 130	2,5 x 130	3 / 30	80 (8 kg)	100	1.000	20.000
UL JK 02 50 160	2,5 x 160	3 / 39,8	80 (8 kg)	100	1.000	15.000
UL JK 02 50 200	2,5 x 200	3 / 52,5	80 (8 kg)	100	1.000	10.000
UL JK 03 60 140	3,6 x 140	3,5 / 33	180 (18 kg)	100	1.000	12.000
UL JK 03 60 200	3,6 x 200	3,5 / 46	180 (18 kg)	100	1.000	10.000
UL JK 03 60 300	3,6 x 300	3,5 / 84	180 (18 kg)	100	1.000	5.000
UL JK 03 60 370	3,6 x 370	3,5 / 106	180 (18 kg)	100	1.000	5.000
UL JK 04 60 120	4,8 x 120	3,5 / 23,8	230 (23 kg)	100	1.000	10.000
UL JK 04 60 160	4,8 x 160	3,5 / 36,6	230 (23 kg)	100	1.000	8.000
UL JK 04 60 180	4,8 x 180	3,5 / 43	230 (23 kg)	100	1.000	8.000
UL JK 04 60 200	4,8 x 200	3,5 / 49,5	230 (23 kg)	100	1.000	6.000
UL JK 04 60 250	4,8 x 250	3,5 / 65	230 (23 kg)	100	1.000	5.000
UL JK 04 60 300	4,8 x 300	3,5 / 81	230 (23 kg)	100	1.000	5.000
UL JK 04 60 360	4,8 x 360	3,5 / 100	230 (23 kg)	100	1.000	5.000
UL JK 04 60 390	4,8 x 390	3,5 / 110	230 (23 kg)	100	1.000	5.000
UL JK 04 60 430	4,8 x 430	3,5 / 122,5	230 (23 kg)	100	1.000	4.000
UL JK 04 60 500	4,8 x 500	3,5 / 145	230 (23 kg)	100	1.000	3.000
UL JK 07 60 150	7,6 x 150	8,5 / 35	540 (55 kg)	100	1.000	5.000
UL JK 07 60 200	7,6 x 200	8,5 / 50,9	540 (55 kg)	100	1.000	5.000
UL JK 07 60 250	7,6 x 250	8,5 / 66,8	540 (55 kg)	100	1.000	3.000
UL JK 07 60 300	7,6 x 300	8,5 / 82,8	540 (55 kg)	100	1.000	2.000
UL JK 07 60 365	7,6 x 365	8,5 / 103,5	540 (55 kg)	100	1.000	2.000
UL JK 07 60 450	7,6 x 450	8,5 / 130,5	540 (55 kg)	100	1.000	2.000
UL JK 07 60 540	7,6 x 540	8,5 / 159	540 (55 kg)	100	1.000	2.000
UL JK 08 80 550	8,8 x 550	8,5 / 163,5	800 (82 kg)	100	-	1.000
UL JK 08 80 780	8,8 x 780	8,5 / 235,5	800 (82 kg)	100	-	800
UL JK 08 81 220	8,8 x 1220	78 / 375,5	800 (82 kg)	100	-	500
UL JK 12 50 530	12,4 x 530	10 / 156	1200 (122 kg)	100	-	800
UL JK 12 50 650	12,4 x 650	14 / 195	1200 (122 kg)	100	-	800
UL JK 12 51 000	12,4 x 1000	18 / 315	1200 (122 kg)	100	-	500

CE Prodotto Certificato CE

UL Misura Certificata UL, secondo ANSI/UL 62275 - ML n° E338314



LISTED
ANSI/UL 62275
ML n° E338314

Scheda Tecnica



Descrizione

Fascetta in poliammide 6.6

Colore: bianco-naturale

Certificata CE secondo EN 62275:2009

Certificata UL secondo ANSI/UL 62275

Minimo ordinabile:

1 busta Master (fino a misura 7,6 x 540 mm)

1 imballo (da misura 8,8 x 550 mm)

Utilizzo



Per il fissaggio di tubi leggeri e cavi.

Utensili per il serraggio:
vedi pagine seguenti (Art. JS)



Confezione



Busta Small
(richiudibile
da 100 pz.)



Busta Master



Imballo

* alcune misure non sono confezionate in Busta Master (vedi tabella)

Fascetta in nylon nero in bustine (buste Small) richiudibili da 100 pz.

certificata CE secondo EN62275 e UL secondo ANSI/UL 62275



Codice Articolo	Misura	Ø Serraggio	Carico di esercizio	Pz. busta Small	Pz. busta Master (10 buste Small)	Pz. Imballo
	W x L (mm)	Min / Max (mm)	N (kg) max			
CE JR 02 50 080	2,5 x 80	3 / 14	80 (8 kg)	100	1.000	30.000
UL JR 02 50 100	2,5 x 100	3 / 20,5	80 (8 kg)	100	1.000	25.000
UL JR 02 50 130	2,5 x 130	3 / 30	80 (8 kg)	100	1.000	20.000
UL JR 02 50 160	2,5 x 160	3 / 39,8	80 (8 kg)	100	1.000	15.000
UL JR 02 50 200	2,5 x 200	3 / 52,5	80 (8 kg)	100	1.000	10.000
UL JR 03 60 140	3,6 x 140	3,5 / 33	180 (18 kg)	100	1.000	12.000
UL JR 03 60 200	3,6 x 200	3,5 / 46	180 (18 kg)	100	1.000	10.000
UL JR 03 60 300	3,6 x 300	3,5 / 84	180 (18 kg)	100	1.000	5.000
UL JR 03 60 370	3,6 x 370	3,5 / 106	180 (18 kg)	100	1.000	5.000
UL JR 04 60 120	4,8 x 120	3,5 / 23,8	230 (23 kg)	100	1.000	10.000
UL JR 04 60 160	4,8 x 160	3,5 / 36,6	230 (23 kg)	100	1.000	8.000
UL JR 04 60 180	4,8 x 180	3,5 / 43	230 (23 kg)	100	1.000	8.000
UL JR 04 60 200	4,8 x 200	3,5 / 49,5	230 (23 kg)	100	1.000	6.000
UL JR 04 60 250	4,8 x 250	3,5 / 65	230 (23 kg)	100	1.000	5.000
UL JR 04 60 300	4,8 x 300	3,5 / 81	230 (23 kg)	100	1.000	5.000
UL JR 04 60 360	4,8 x 360	3,5 / 100	230 (23 kg)	100	1.000	5.000
UL JR 04 60 390	4,8 x 390	3,5 / 110	230 (23 kg)	100	1.000	5.000
UL JR 04 60 430	4,8 x 430	3,5 / 122,5	230 (23 kg)	100	1.000	4.000
UL JR 04 60 500	4,8 x 500	3,5 / 145	230 (23 kg)	100	1.000	3.000
UL JR 07 60 150	7,6 x 150	8,5 / 35	540 (55 kg)	100	1.000	5.000
UL JR 07 60 200	7,6 x 200	8,5 / 50,9	540 (55 kg)	100	1.000	5.000
UL JR 07 60 250	7,6 x 250	8,5 / 66,8	540 (55 kg)	100	1.000	3.000
UL JR 07 60 300	7,6 x 300	8,5 / 82,8	540 (55 kg)	100	1.000	2.000
UL JR 07 60 365	7,6 x 365	8,5 / 103,5	540 (55 kg)	100	1.000	2.000
UL JR 07 60 450	7,6 x 450	8,5 / 130,5	540 (55 kg)	100	1.000	2.000
UL JR 07 60 540	7,6 x 540	8,5 / 159	540 (55 kg)	100	1.000	2.000
UL JR 08 80 550	8,8 x 550	8,5 / 163,5	800 (82 kg)	100	-	1.000
UL JR 08 80 780	8,8 x 780	8,5 / 235,5	800 (82 kg)	100	-	800
UL JR 08 81 220	8,8 x 1220	78 / 375,5	800 (82 kg)	100	-	500
UL JR 12 50 530	12,4 x 530	10 / 156	1200 (122 kg)	100	-	800
UL JR 12 50 650	12,4 x 650	14 / 195	1200 (122 kg)	100	-	800
UL JR 12 51 000	12,4 x 1000	18 / 315	1200 (122 kg)	100	-	500

CE Prodotto Certificato CE

UL Misura Certificata UL, secondo ANSI/UL 62275 - ML n° E338314



LISTED
ANSI/UL 62275
ML n° E338314

Scheda Tecnica



Descrizione

Fascetta in poliammide 6.6

Colore: nero

Certificata CE secondo EN 62275:2009

Certificata UL secondo ANSI/UL 62275

Minimo ordinabile:

1 busta Master (fino a misura 7,6 x 540 mm)

1 imballo (da misura 8,8 x 550 mm)

Utilizzo



Per il fissaggio di tubi leggeri e cavi.

Utensili per il serraggio:
vedi pagine seguenti (Art. JS)



Confezione



Busta Small
(richiudibile
da 100 pz.)



Busta Master



Imballo

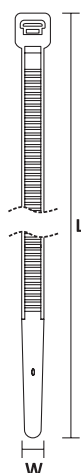
* alcune misure non sono confezionate in Busta Master (vedi tabella)

JKM

disponibile fino ad esaurimento scorte

Fascetta in nylon bianco-naturale in buste da 1.000 pz

certificata CE secondo EN62275 e UL secondo ANSI/UL 62275



Codice Articolo	Misura W x L (mm)	Ø Serraggio Min / Max (mm)	Carico di esercizio N (kg) max	Pz. busta Master	Pz. Imballo
CE JKM 04 60 120	4,8 x 120	3,5 / 23,8	230 (23 kg)	1.000	20.000
CE JKM 04 60 160	4,8 x 160	3,5 / 36,6	230 (23 kg)	1.000	20.000
CE JKM 04 60 200	4,8 x 200	3,5 / 49,5	230 (23 kg)	1.000	15.000

CE Prodotto Certificato CE

UL Misura Certificata UL, secondo ANSI/UL 62275 - ML n° E338314

**JRM**

disponibile fino ad esaurimento scorte

Fascetta in nylon nero in buste da 1.000 pz

certificata CE secondo EN62275 e UL secondo ANSI/UL 62275



Codice Articolo	Misura W x L (mm)	Ø Serraggio Min / Max (mm)	Carico di esercizio N (kg) max	Pz. busta Master	Pz. Imballo
CE JRM 02 50 080	2,5 x 80	3 / 14	80 (8 kg)	1.000	75.000
CE JRM 02 50 130	2,5 x 130	3 / 30	80 (8 kg)	1.000	35.000
CE JRM 02 50 160	2,5 x 160	3 / 39,8	80 (8 kg)	1.000	30.000
CE JRM 03 60 140	3,6 x 140	3,5 / 33	180 (18 kg)	1.000	25.000

CE Prodotto Certificato CE

UL Misura Certificata UL, secondo ANSI/UL 62275 - ML n° E338314

**Descrizione**

Fascetta in poliammide 6.6
Certificata CE secondo EN 62275:2009
Certificata UL secondo ANSI/UL 62275
 JKM - colore bianco-naturale
 JRM - colore nero
 Confezione: **Busta da 1.000 pezzi**

Utilizzo

Per il fissaggio di tubi leggeri e cavi.

Utensili per il serraggio: vedi pagine successive (Art. JS)

**Confezione**

Fascetta in nylon verde in bustine (buste Small) richiudibili da 100 pz.



Codice Articolo	Misura W x L (mm)	Ø Serraggio Min / Max (mm)	Carico di esercizio N (kg) max	Pz. busta Small	Pz. busta Master (10 buste Small)	Pz. Imballo
JM 02 50 100	2,5 x 100	3 / 20,5	80 (8 kg)	100	1.000	25.000
JM 03 60 140	3,6 x 140	3,5 / 33	180 (18 kg)	100	1.000	12.000
JM 03 60 200	3,6 x 200	3,5 / 46	180 (18 kg)	100	1.000	10.000
JM 04 60 200	4,8 x 200	3,5 / 49,5	230 (23 kg)	100	1.000	6.000
JM 04 60 300	4,8 x 300	3,5 / 81	230 (23 kg)	100	1.000	5.000

Scheda Tecnica



Descrizione

Fascetta in poliammide 6.6

Colore: verde

Minimo ordinabile: 1 busta Master

Utilizzo



Per il fissaggio di tubi leggeri e cavi.

Utensili per il serraggio:
vedi sotto (Art. JS)



Confezione



Busta Small
(richiudibile
da 100 pz.)



Busta Master



Imballo

Utensile in metallo per il serraggio e il taglio di fascette in nylon



JS 01



JS 02

Codice Articolo	Larghezza fascetta min / max (mm)	Spessore fascetta max (mm)	Pz. confezione	Pz. Imballo
JS 01 00 048	2,2 / 4,8	1,6	1	10
JS 02 00 090	9,5	2,3	1	10

Utilizzo



Confezione



XD

DIN 3017-1 (W1) - Fascetta metallica stringitubo in acciaio zincato, con vite senza fine testa esagonale falsa rondella impronta combinata (taglio + croce tipo H) in acciaio zincato

Chiave
SW

Croce/Taglio

Esente da CrVI
dal 2001inBlister®
494

Codice Articolo	Misura tubo Ø (mm)	Spessore (mm)	Pz. confezione	Pz. imballo
Larghezza banda: 9 mm / Ph 2 / SW: 7 / Coppia di serraggio: 3 Nm				
XD 30 08 012	8 ÷ 12	0,70	100	1.000
XD 30 10 016	10 ÷ 16	0,70	100	1.000
XD 30 12 022	12 ÷ 22	0,70	100	1.000
XD 30 16 027	16 ÷ 27	0,70	100	1.000
XD 30 20 032	20 ÷ 32	0,70	100	1.000
XD 30 25 040	25 ÷ 40	0,70	100	600
XD 30 30 045	30 ÷ 45	0,80	100	600
XD 30 35 050	35 ÷ 50	0,80	50	300
XD 30 40 060	40 ÷ 60	0,80	50	300
XD 30 50 070	50 ÷ 70	0,80	50	300
XD 30 60 080	60 ÷ 80	0,80	25	150
XD 30 70 090	70 ÷ 90	0,80	25	150
XD 30 80 100	80 ÷ 100	0,80	25	150
XD 30 90 110	90 ÷ 110	0,80	25	150
XD 31 00 120	100 ÷ 120	0,80	10	100
XD 31 10 130	110 ÷ 130	0,80	10	100
XD 31 20 140	120 ÷ 140	0,80	10	80
XD 31 30 150	130 ÷ 150	0,80	10	80
XD 31 40 160	140 ÷ 160	0,80	10	80

Larghezza banda: 12 mm / Ph 2 / SW: 7 / Coppia di serraggio: 5 Nm				
XD 40 16 027	16 ÷ 27	0,70	100	1.000
XD 40 20 032	20 ÷ 32	0,70	100	600
XD 40 25 040	25 ÷ 40	0,70	50	500
XD 40 30 045	30 ÷ 45	0,80	50	500
XD 40 35 050	35 ÷ 50	0,80	50	300
XD 40 40 060	40 ÷ 60	0,80	25	250
XD 40 50 070	50 ÷ 70	0,80	25	150
XD 40 60 080	60 ÷ 80	0,80	25	150
XD 40 70 090	70 ÷ 90	0,80	25	150
XD 40 80 100	80 ÷ 100	0,80	10	100
XD 40 90 110	90 ÷ 110	0,80	10	100
XD 41 00 120	100 ÷ 120	0,80	10	100
XD 41 10 130	110 ÷ 130	0,80	10	100
XD 41 20 140	120 ÷ 140	0,80	10	80
XD 41 30 150	130 ÷ 150	0,80	10	80
XD 41 40 160	140 ÷ 160	0,80	10	80
XD 41 50 170	150 ÷ 170	0,80	10	80
XD 41 60 180	160 ÷ 180	0,80	10	80
XD 41 70 190	170 ÷ 190	0,80	10	80
XD 41 80 200	180 ÷ 200	0,80	10	80

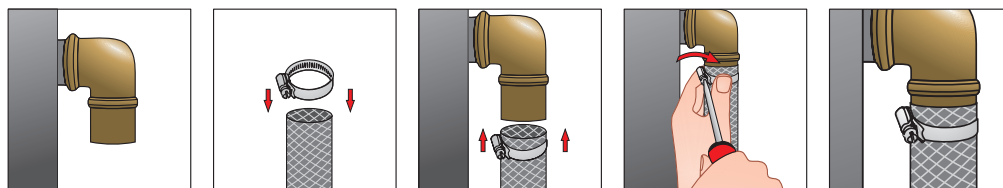
Descrizione

DIN 3017-1 (W1) - Fascetta metallica stringitubo in acciaio zincato con denti imbutiti (non tranciati) e bordi longitudinali arrotondati, cassetto in acciaio zincato, vite senza fine testa esagonale falsa rondella impronta combinata (taglio + croce tipo H) in acciaio zincato.

XD3 - larghezza banda 9mm (in conformità a DIN 3017-1)

XD4 - larghezza banda 12mm (simile a DIN 3017-1)

Sequenza di installazione



Scheda Tecnica



Confezione



DIN 3017-1 (W2) - Fascetta metallica stringitubo in acciaio INOX (AISI 430), con vite senza fine testa esagonale falsa rondella impronta combinata (taglio + croce tipo H) in acciaio zincato



Codice Articolo	Misura tubo Ø (mm)	Spessore (mm)	Pz. confezione	Pz. imballo
Larghezza banda: 9 mm / Ph 2 / SW: 7 / Coppia di serraggio: 3 Nm				
XE 30 08 012	8 ÷ 12	0,70	100	1.000
XE 30 10 016	10 ÷ 16	0,70	100	1.000
XE 30 12 020	12 ÷ 20	0,70	100	1.000
XE 30 12 022	12 ÷ 22	0,70	100	1.000
XE 30 16 025	16 ÷ 25	0,70	100	1.000
XE 30 16 027	16 ÷ 27	0,70	100	1.000
XE 30 20 032	20 ÷ 32	0,70	100	1.000
XE 30 23 035	23 ÷ 35	0,70	100	1.000
XE 30 25 040	25 ÷ 40	0,70	100	600
XE 30 30 045	30 ÷ 45	0,70	100	600
XE 30 35 050	35 ÷ 50	0,70	50	300
XE 30 40 060	40 ÷ 60	0,70	50	300
XE 30 50 070	50 ÷ 70	0,70	50	300
XE 30 60 080	60 ÷ 80	0,70	25	150
XE 30 70 090	70 ÷ 90	0,70	25	150
XE 30 80 100	80 ÷ 100	0,70	25	150
XE 30 90 110	90 ÷ 110	0,70	25	150
XE 31 00 120	100 ÷ 120	0,70	10	100
XE 31 10 130	110 ÷ 130	0,70	10	100
XE 31 20 140	120 ÷ 140	0,70	10	80
XE 31 30 150	130 ÷ 150	0,70	10	80
XE 31 40 160	140 ÷ 160	0,70	10	80

Larghezza banda: 12 mm / Ph 2 / SW: 7 / Coppia di serraggio: 5 Nm				
XE 40 16 027	16 ÷ 27	0,70	100	1.000
XE 40 20 032	20 ÷ 32	0,70	100	600
XE 40 23 035	23 ÷ 35	0,70	50	500
XE 40 25 040	25 ÷ 40	0,70	50	500
XE 40 30 045	30 ÷ 45	0,70	50	500
XE 40 35 050	35 ÷ 50	0,70	50	300
XE 40 40 060	40 ÷ 60	0,70	25	250
XE 40 50 070	50 ÷ 70	0,70	25	150
XE 40 60 080	60 ÷ 80	0,70	25	150
XE 40 70 090	70 ÷ 90	0,70	25	150
XE 40 80 100	80 ÷ 100	0,70	10	100
XE 40 90 110	90 ÷ 110	0,70	10	100
XE 41 00 120	100 ÷ 120	0,70	10	100
XE 41 10 130	110 ÷ 130	0,70	10	100
XE 41 20 140	120 ÷ 140	0,70	10	80
XE 41 30 150	130 ÷ 150	0,70	10	80
XE 41 40 160	140 ÷ 160	0,70	10	80
XE 41 50 170	150 ÷ 170	0,70	10	80
XE 41 60 180	160 ÷ 180	0,70	10	80
XE 41 70 190	170 ÷ 190	0,70	10	80
XE 41 80 200	180 ÷ 200	0,70	10	80

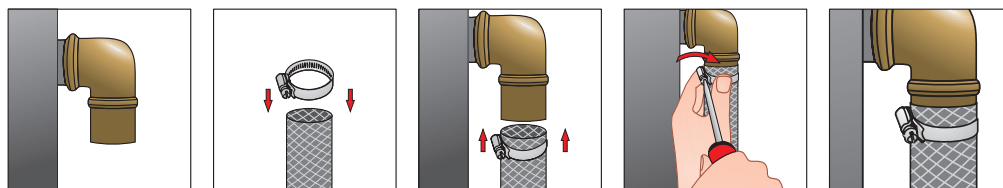
Descrizione

DIN 3017-1 (W2) - Fascetta metallica stringitubo con denti imbutiti (non tranciati) e bordi longitudinali arrotondati e cassetto in acciaio INOX (AISI 430 o acciaio INOX con equivalente resistenza alla corrosione), vite senza fine testa esagonale falsa rondella impronta combinata (taglio + croce tipo H) in acciaio zincato.

XE3 - larghezza banda 9mm (in conformità a DIN 3017-1)

XE4 - larghezza banda 12mm (simile a DIN 3017-1)

Sequenza di installazione



Scheda Tecnica



Confezione



DIN 3017-1 (W4) - Fascetta metallica stringitubo in acciaio INOX A2 (AISI 304), con vite senza fine testa esagonale falsa rondella impronta a taglio in acciaio INOX A2 (AISI 304) zincata



Codice Articolo	Misura tubo Ø (mm)	Spessore (mm)	Pz. confezione	Pz. imballo
Larghezza banda: 9 mm / SW: 7 / Coppia di serraggio: 3 Nm				
XG 30 08 012	8 ÷ 12	0,70	100	1.000
XG 30 10 016	10 ÷ 16	0,70	100	1.000
XG 30 12 022	12 ÷ 22	0,70	100	1.000
XG 30 16 027	16 ÷ 27	0,70	100	1.000
XG 30 20 032	20 ÷ 32	0,70	100	1.000
XG 30 25 040	25 ÷ 40	0,70	100	600
XG 30 35 050	35 ÷ 50	0,70	50	300
XG 30 40 060	40 ÷ 60	0,70	50	300
XG 30 50 070	50 ÷ 70	0,70	50	300
XG 30 60 080	60 ÷ 80	0,70	25	150
XG 30 70 090	70 ÷ 90	0,70	25	150
XG 30 80 100	80 ÷ 100	0,70	25	150
XG 30 90 110	90 ÷ 110	0,70	25	150
XG 31 00 120	100 ÷ 120	0,70	10	100
XG 31 20 140	120 ÷ 140	0,70	10	80
XG 31 40 160	140 ÷ 160	0,70	10	80

Larghezza banda: 12 mm / SW: 7 / Coppia di serraggio: 5 Nm				
XG 40 16 027	16 ÷ 27	0,70	100	1.000
XG 40 20 032	20 ÷ 32	0,70	100	600
XG 40 25 040	25 ÷ 40	0,70	50	500
XG 40 30 045	30 ÷ 45	0,70	50	500
XG 40 35 050	35 ÷ 50	0,70	50	300
XG 40 40 060	40 ÷ 60	0,70	25	250
XG 40 50 070	50 ÷ 70	0,70	25	150
XG 40 60 080	60 ÷ 80	0,70	25	150
XG 40 70 090	70 ÷ 90	0,70	25	150
XG 40 80 100	80 ÷ 100	0,70	10	100
XG 40 90 110	90 ÷ 110	0,70	10	100
XG 41 00 120	100 ÷ 120	0,70	10	100
XG 41 10 130	110 ÷ 130	0,70	10	100
XG 41 20 140	120 ÷ 140	0,70	10	80
XG 41 30 150	130 ÷ 150	0,70	10	80
XG 41 40 160	140 ÷ 160	0,70	10	80
XG 41 50 170	150 ÷ 170	0,70	10	80
XG 41 60 180	160 ÷ 180	0,70	10	80
XG 41 70 190	170 ÷ 190	0,70	10	80
XG 41 80 200	180 ÷ 200	0,70	10	80

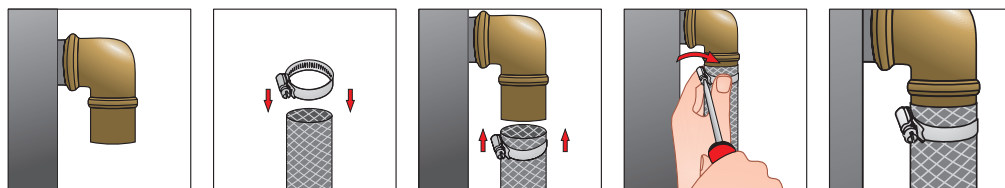
Descrizione

DIN 3017-1 (W4) - Fascetta metallica stringitubo con denti imbutiti (non tranciati) e bordi longitudinali arrotondati e cassetto in acciaio INOX A2 (AISI 304), vite senza fine testa esagonale falsa rondella impronta a taglio in acciaio INOX A2 (AISI 304) zincata.

XG3 - larghezza banda 9mm (in conformità a DIN 3017-1)

XG4 - larghezza banda 12mm (simile a DIN 3017-1)

Sequenza di installazione



Scheda Tecnica



Confezione



DIN 3017-1 (W5) - Fascetta metallica stringitubo in acciaio INOX A4 (AISI 316), con vite senza fine testa esagonale falsa rondella impronta a taglio in acciaio INOX A4 (AISI 316) zincata



Codice Articolo	Misura tubo Ø (mm)	Spessore (mm)	Pz. confezione	Pz. imballo
Larghezza banda: 9 mm / SW: 7 / Coppia di serraggio: 3 Nm				
XH 30 10 016	10 ÷ 16	0,70	100	1.000
XH 30 12 022	12 ÷ 22	0,70	100	1.000
XH 30 16 027	16 ÷ 27	0,70	100	1.000
XH 30 20 032	20 ÷ 32	0,70	100	1.000
XH 30 25 040	25 ÷ 40	0,70	100	600
XH 30 30 045	30 ÷ 45	0,70	100	600
XH 30 35 050	35 ÷ 50	0,70	50	300
XH 30 40 060	40 ÷ 60	0,70	50	300
Larghezza banda: 12 mm / SW: 7 / Coppia di serraggio: 5 Nm				
XH 40 16 027	16 ÷ 27	0,70	100	1.000
XH 40 20 032	20 ÷ 32	0,70	100	600
XH 40 25 040	25 ÷ 40	0,70	50	500
XH 40 30 045	30 ÷ 45	0,70	50	500
XH 40 35 050	35 ÷ 50	0,70	50	300
XH 40 40 060	40 ÷ 60	0,70	25	250
XH 40 50 070	50 ÷ 70	0,70	25	150
XH 40 60 080	60 ÷ 80	0,70	25	150
XH 40 70 090	70 ÷ 90	0,70	25	150
XH 40 80 100	80 ÷ 100	0,70	10	100
XH 40 90 110	90 ÷ 110	0,70	10	100
XH 41 00 120	100 ÷ 120	0,70	10	100
XH 41 20 140	120 ÷ 140	0,70	10	80
XH 41 40 160	140 ÷ 160	0,70	10	80

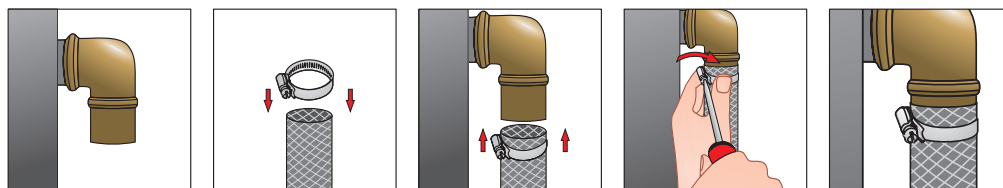
Descrizione

DIN 3017-1 (W5) - Fascetta metallica stringitubo con denti imbutiti (non tranciati) e bordi longitudinali arrotondati e cassetto in acciaio INOX A4 (AISI 316), vite senza fine testa esagonale falsa rondella impronta a taglio in acciaio INOX A4 (AISI 316) zincata.

XH3 - larghezza banda 9mm (in conformità a DIN 3017-1)

XH4 - larghezza banda 12mm (simile a DIN 3017-1)

Sequenza di installazione



Scheda Tecnica



Confezione





Acciaio INOX

DIN 3017-3-C1-2 (W2)* - Fascetta metallica stringitubo e ponte in acciaio INOX (AISI 430), con vite testa esagonale di classe 8.8 e dado cilindrico in acciaio zincato



Acciaio Inox

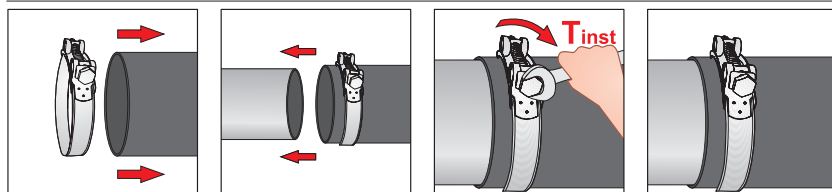


Codice Articolo	Misura tubo Ø (mm)	Larghezza Banda (mm)	Spessore Banda (mm)	Misura Vite M / SW	Coppia di serraggio (Nm)	Pz. confezione	Pz. imballo
XK 00 17 019	17 ÷ 19	18	0,60	M5 / 8	4	40	400
XK 00 20 022	20 ÷ 22	18	0,60	M5 / 8	4	40	400
XK 00 23 025	23 ÷ 25	18	0,80	M6 / 10	7	30	300
XK 00 26 028	26 ÷ 28	18	0,80	M6 / 10	7	30	300
XK 00 29 031	29 ÷ 31	20	0,80	M6 / 10	7	20	200
XK 00 32 035	32 ÷ 35	20	0,80	M6 / 10	7	20	200
XK 00 36 039	36 ÷ 39	20	0,80	M6 / 10	7	15	150
XK 00 40 043	40 ÷ 43	20	0,80	M6 / 10	7	15	150
XK 00 44 047	44 ÷ 47	22	1,20	M8 / 13	12	20	200
XK 00 48 051	48 ÷ 51	22	1,20	M8 / 13	12	20	200
XK 00 52 055	52 ÷ 55	22	1,20	M8 / 13	12	20	200
XK 00 56 059	56 ÷ 59	22	1,20	M8 / 13	12	15	150
XK 00 60 063	60 ÷ 63	22	1,20	M8 / 13	12	15	150
XK 00 64 067	64 ÷ 67	22	1,20	M8 / 13	12	20	120
XK 00 68 073	68 ÷ 73	24	1,20	M8 / 13	12	20	120
XK 00 74 079	74 ÷ 79	24	1,20	M8 / 13	12	12	72
XK 00 80 085	80 ÷ 85	24	1,20	M8 / 13	12	12	72
XK 00 86 091	86 ÷ 91	24	1,20	M8 / 13	12	9	54
XK 00 92 097	92 ÷ 97	24	1,20	M8 / 13	12	9	54
XK 00 98 103	98 ÷ 103	24	1,20	M8 / 13	12	9	54
XK 01 04 112	104 ÷ 112	24	1,20	M8 / 13	12	6	60
XK 01 13 121	113 ÷ 121	24	1,20	M8 / 13	12	6	60
XK 01 22 130	122 ÷ 130	24	1,20	M8 / 13	12	6	36
XK 01 31 139	131 ÷ 139	26	1,50	M10 / 17	30	6	48
XK 01 40 148	140 ÷ 148	26	1,50	M10 / 17	30	6	48
XK 01 49 161	149 ÷ 161	26	1,50	M10 / 17	30	6	48
XK 01 62 174	162 ÷ 174	26	1,50	M10 / 17	30	6	48
XK 01 75 187	175 ÷ 187	26	1,50	M10 / 17	30	6	48
XK 01 88 200	188 ÷ 200	26	1,50	M10 / 17	30	6	48
XK 02 01 213	201 ÷ 213	26	1,50	M10 / 17	30	6	48
XK 02 14 226	214 ÷ 226	26	1,50	M10 / 17	30	6	48
XK 02 27 239	227 ÷ 239	26	1,50	M10 / 17	30	6	48
XK 02 40 252	240 ÷ 252	26	1,50	M10 / 17	30	6	48

Descrizione

* Prodotto simile a DIN 3017-3-C1-2 (W2) - Fascetta metallica stringitubo con bordi longitudinali arrotondati e ponte in acciaio INOX (AISI 430 o acciaio INOX con equivalente resistenza alla corrosione), vite TE di classe 8.8 e dadi cilindrici in acciaio zincato.

Sequenza di installazione



Scheda Tecnica



Confezione



XQ**INOX WAVE**
Acciaio INOX**W2 - Bandella per fascetta metallica a misura, in acciaio INOX (AISI 430), lunghezza 30 mt, in caricatore****430**
Acciaio Inox

Codice Articolo	Larghezza x Spessore (mm)	Lunghezza (mt)	Pz. confezione	Pz. imballo
XQ 30 63 000	9 x 0,6	30	1	12

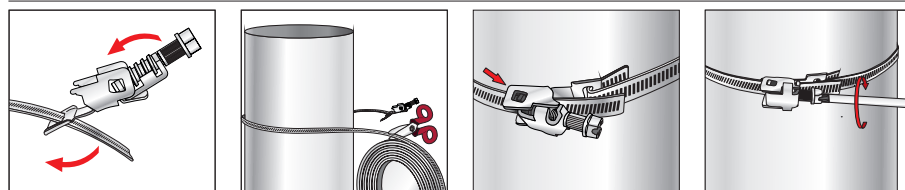
XR**INOX WAVE**
Acciaio INOX**W2 - Bandella per fascetta metallica a misura con 8 morsetti, in acciaio INOX (AISI 430), lunghezza 3 mt, in blister****430**
Acciaio Inox

Codice Articolo	Larghezza x Spessore (mm)	Lunghezza (mt)	Pz. confezione	Pz. imballo
XR 30 60 300	9 x 0,6	3	1	24

XS**INOX WAVE**
Acciaio INOX**Morsetto tenditore a cassetto per fascetta metallica a misura (da bandella 9 mm), in acciaio INOX (AISI 430)****430**
Acciaio Inox

Codice Articolo	Per bandella larghezza x spessore (mm)	Pz. confezione	Pz. imballo
XS 30 00 002	9 x 0,6	100	1.000

Sequenza di installazione



Confezione

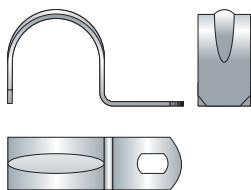


AS 01

Cavallotto ad un foro



Esente CrVI inBlister® 494

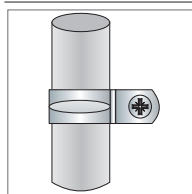


Codice Articolo	Misura cavo Ø (mm)	Pz. confezione	Pz. imballo
AS 01 00 010	10	200	2.000
AS 01 00 013	13	200	2.000
AS 01 00 016	16	200	2.000
AS 01 00 020	20	200	2.000
AS 01 00 022	22	100	1.000
AS 01 00 026	26	100	1.000
AS 01 00 032	32	100	1.000

Descrizione

Cavallotto ad un foro, in acciaio zincato (esente da CrVI).

Utilizzo



Per il fissaggio di tubi leggeri e cavi; dotato di asola di regolazione.

Scheda Tecnica



Confezione

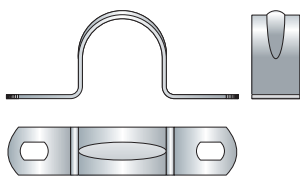


AS 02

Cavallotto a due fori



Esente CrVI inBlister® 494

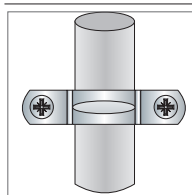


Codice Articolo	Misura cavo Ø (mm)	Pz. confezione	Pz. imballo
AS 02 00 010	10	200	2.000
AS 02 00 013	13	200	2.000
AS 02 00 014	14	200	2.000
AS 02 00 016	16	200	2.000
AS 02 00 020	20	200	2.000
AS 02 00 022	22	100	1.000
AS 02 00 026	26	100	1.000
AS 02 00 028	28	100	1.000
AS 02 00 032	32	100	1.000
AS 02 00 040	40	50	500
AS 02 00 050	50	50	500

Descrizione

Cavallotto a due fori, in acciaio zincato (esente da CrVI).

Utilizzo



Per il fissaggio di tubi leggeri e cavi; dotato di asola di regolazione.

Scheda Tecnica

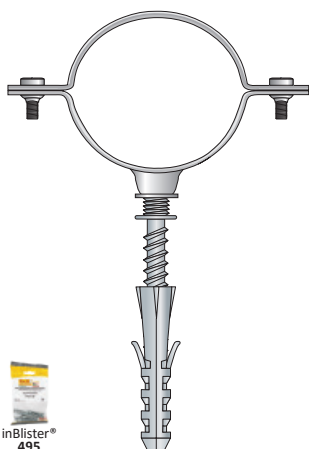


Confezione



BH 01

Collarino per cavi elettrici, zincato



Esente CrVI



inBlister®
495

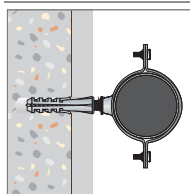
Codice Articolo	Misura cavo Ø (mm)	Pz. confezione	Pz. imballo
BH 01 00 010	10	100	1.000
BH 01 00 012	12	100	1.000
BH 01 00 014	14	100	1.000
BH 01 00 016	16	100	1.000
BH 01 00 018	18	100	1.000
BH 01 00 020	20	100	1.000
BH 01 00 022	22	100	1.000
BH 01 00 024	24	100	1.000
BH 01 00 026	26	100	1.000
BH 01 00 028	28	100	1.000
BH 01 00 032	32	50	500
BH 01 00 035	35	50	500
BH 01 00 040	40	50	500
BH 01 00 042	42	50	500
BH 01 00 050	50	-	50

Descrizione

Collarino in acciaio zincato* completo di vite di giunzione e tassello in nylon.

* Alcune misure in consegna in acciaio zincato giallo fino ad esaurimento scorte.

Utilizzo



Per fissaggi leggeri di tubi in PVC, rame, alluminio e ferro su supporti in calcestruzzo, mattone pieno e forato.

Confezione

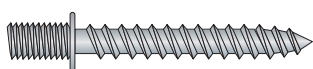


BI

Vite di giunzione con battuta, doppio filetto, in acciaio zincato



Esente CrVI

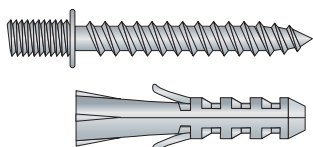


Codice Articolo	Misura vite M x L (mm)	Pz. confezione	Pz. imballo
BI 01 06 040	M6 x 40	200	2.000
BI 01 06 075	M6 x 75	200	1.000

BI 02 completa di tassello in nylon



Esente CrVI



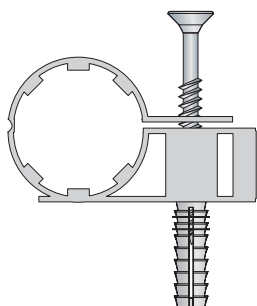
Codice Articolo	Misura tassello Ø x L (mm)	Misura vite M x Ls (mm)	Pz. confezione	Pz. imballo
BI 02 06 040	6 x 30	M6 x 40	200	2.000
BI 02 06 075	8 x 40	M6 x 75	200	1.000

Confezione



DP 01

Collarino singolo con tassello universale, completo di vite TPS



Croce tipo Z
Pz



Esente da CrVI
del 2001

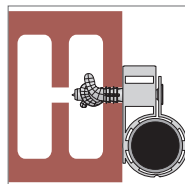


inBlister®
495

Descrizione

Collarino singolo con tassello in nylon universale, completo di vite Testa Piana Svasata per truciolare, in acciaio cementato, zincata (esente da CrVI).

Utilizzo



Per fissaggi leggeri di tubi in PVC, rame, alluminio e ferro, sia su supporti in calcestruzzo e mattone pieno, sia su mattoni forati, grazie alla particolare capacità del tassello di annodarsi tramite richiamo del cuneo terminale.

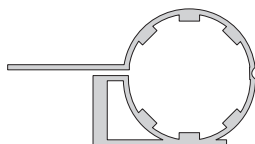
Confezione



Codice Articolo	Misura tassello Ø x L (mm)	Misura vite Øs x Ls (mm)	Misura cavo Ø (mm)	Pz. confezione	Pz. imballo
Ø 6 / Pz 2					
DP 01 00 010	6 x 30	4 x 45	10	100	1.000
DP 01 00 012	6 x 30	4 x 45	12	100	1.000
DP 01 00 014	6 x 30	4 x 45	14	100	1.000
DP 01 00 016	6 x 30	4 x 45	16	100	1.000
Ø 8 / Pz 2					
DP 01 00 018	8 x 35	5 x 60	18	50	500
DP 01 00 020	8 x 35	5 x 60	20	50	500
DP 01 00 022	8 x 35	5 x 60	22	50	500
Ø 10 / Pz 3					
DP 01 00 025	10 x 45	6 x 80	25	50	500
DP 01 00 028	10 x 45	6 x 80	28	50	500
DP 01 00 032	10 x 45	6 x 80	32	50	500

DO 01

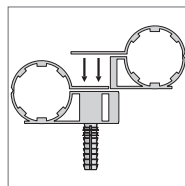
Particolare di supporto per collarino singolo in nylon



Descrizione

Particolare di supporto con aggancio ad incastro per collarino singolo DP 01.

Utilizzo



La coppia di articoli DP 01 e DO 01, di nuovissima concezione, consente di disporre in qualsiasi momento di un collarino doppio, grazie al semplice innesto del particolare di supporto.

Confezione



Codice Articolo	Misura cavo Ø (mm)	Pz. confezione	Pz. imballo
DO 01 00 010	10	100	1.000
DO 01 00 012	12	100	1.000
DO 01 00 014	14	100	1.000
DO 01 00 016	16	100	1.000
DO 01 00 018	18	100	1.000
DO 01 00 020	20	100	1.000
DO 01 00 022	22	100	1.000
DO 01 00 025	25	50	500
DO 01 00 028	28	50	500
DO 01 00 032	32	50	500

JD 01

Bandella in poliestere, lunghezza 25 mt



Codice Articolo	Larghezza x Spessore (mm)	Lunghezza (metri)	Pz. imballo
JD 01 10 015	15 x 1,00	25	15

Descrizione

Nastro di fissaggio in tessuto (poliestere) di spessore 1,00 mm e larghezza 15 mm, in rotoli di lunghezza 25 mt; facile da tagliare e non soggetto a fenomeni di corrosione.

Utilizzo

Utile per fissaggi diversi, è particolarmente indicato per il fissaggio di tubazioni e cavi.

Confezione



JG 01

Bandella forata in acciaio zincato, lunghezza 10 mt, in caricatore



Acciaio Zincato Esente CrVI



Codice Articolo	Larghezza x Spessore (mm)	Lunghezza (metri)	Pz. imballo
JG 01 07 012	12 x 0,70	10	10

Descrizione

Nastro di fissaggio in acciaio zincato di spessore 0,70 mm e larghezza 12 mm, in rotoli di lunghezza 10 mt, in caricatore. Serie di fori centrali di diametro 5,5 mm.

Utilizzo

Utile per fissaggi diversi, è particolarmente indicato per il fissaggio di tubazioni e cavi.

Scheda Tecnica



Confezione



JH - JHA

Bandella forata in acciaio zincato, in caricatore

JH 01 10 mt



Acciaio Zincato Esente CrVI



Codice Articolo	Larghezza x Spessore (mm)	Lunghezza (metri)	Pz. imballo
JH 01 07 017	17 x 0,70	10	10

JHA 01 25 mt



Acciaio Zincato Esente CrVI

NUOVO
ARTICOLO



Codice Articolo	Larghezza x Spessore (mm)	Lunghezza (metri)	Pz. imballo
JHA 01 07 017	17 x 0,70	25	10

Descrizione

Nastro di fissaggio in acciaio zincato di spessore 0,70 mm e larghezza 17 mm.
JH 01 - rotoli di lunghezza 10 mt
JHA 01 - rotoli di lunghezza 25 mt
 Serie di fori centrali di diametro 6 mm e serie di fori laterali di diametro 3 mm.

Utilizzo

Utile per fissaggi diversi, è particolarmente indicato per il fissaggio di tubazioni e cavi.

Scheda Tecnica



Confezione



JE - JEB

Chiodo con collare in acciaio temperato



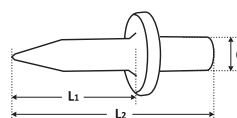
Codice Articolo	Misura chiodo $\varnothing \times L_1 \times L_2$ (mm)	Pz. confezione	Pz. imballo
JE 01 40 018	4 x 18 x 26	200	2.000
JE 01 40 022	4 x 22 x 30	200	2.000

Descrizione

Chiodo con collare (\varnothing 10 mm), in acciaio temperato.

Utilizzo

Per il fissaggio a percussione di bandelle in acciaio o tessuto.



Confezione



JEB 01 Chiodo con collare in barattolo



Codice Articolo	Misura chiodo $\varnothing \times L_1 \times L_2$ (mm)	Pz. per barattolo	Barattoli per imballo
JEB 01 40 018	4 x 18 x 26 mm	600	6

JF 01

Utensile percussore manuale per chiodi tipo JE



Codice Articolo	Da utilizzare con:	Pz. confezione	Pz. imballo
JF 01 00 001	JE 01	1	10

Descrizione

Utensile percussore manuale per chiodi tipo JE, completo di impugnatura ergonomica e di protezione in gomma.

Utilizzo

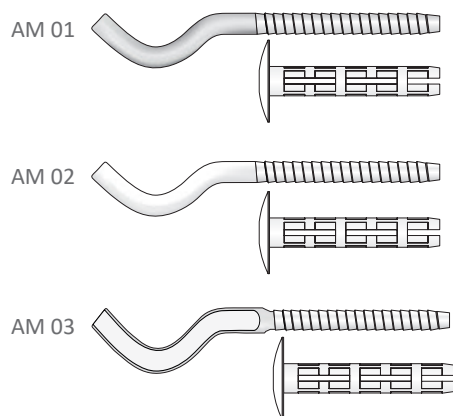
Per la percussione di chiodi temperati con collare, per il fissaggio di bandelle di tessuto e acciaio.

Confezione



AM

Mensola per il fissaggio di radiatori, in buste da 2 pezzi



Codice Articolo	Misura tassello $\varnothing \times L$ (mm)	Misura $\varnothing_s \times L_s$ (mm)	Pz. per busta	Buste imballo
in acciaio zincato				
AM 01 07 170	10 x 75	7 x 170	2	100
AM 01 12 200	16 x 75	12 x 200	2	50
AM 01 12 220	16 x 90	12 x 220	2	50
in acciaio verniciato bianco				
AM 02 07 170	10 x 75	7 x 170	2	100
AM 02 07 190	10 x 80	7 x 190	2	100
AM 02 12 200	16 x 75	12 x 200	2	50
AM 02 12 220	16 x 90	12 x 220	2	50
piatta, in acciaio verniciato bianco				
AM 03 07 170	10 x 75	7 x 170	2	100

Descrizione

Mensola per il fissaggio di radiatori completa di tassello, in:

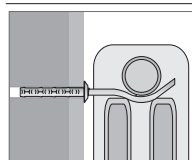
AM 01 - acciaio zincato

AM 02 - acciaio verniciato a fuoco, bianco

AM 03 - piatta in acciaio verniciato a fuoco, bianco

Confezione: buste da due pezzi completi

Utilizzo



Per il fissaggio di radiatori in alluminio e ghisa.

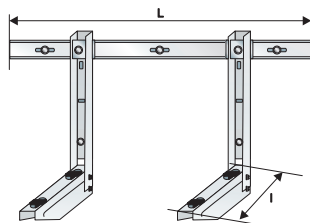
Confezione



ET - EU

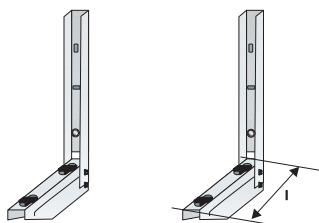
Mensola per condizionatori

ET 01 con supporto di regolazione



Codice Articolo	Lunghezza supporto L (mm)	Lunghezza mensola l (mm)	Pz. imballo
ET 01 00 380	800	380	1
ET 01 00 450	1000	450	1

EU 01 senza supporto di regolazione



Codice Articolo	Lunghezza mensola l (mm)	Pz. imballo
EU 01 00 380	380	1
EU 01 00 450	450	1

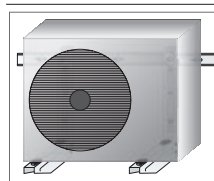
Descrizione

Mensola in acciaio verniciato bianca con supporti antivibranti per unità esterne motocondensanti, completa di tasselli in nylon $\varnothing 14 \times 80$ e viti TE a legno DIN 571 $\varnothing 10 \times 80$; tutti gli accessori per l'assemblaggio sono inclusi:

ET 01 - con supporto di regolazione;

EU 01 - senza supporto di regolazione.

Utilizzo



Per il fissaggio a parete di unità esterne monocondensanti di impianti di condizionamento. Lo speciale supporto di regolazione facilita il montaggio e migliora la tenuta.

Confezione

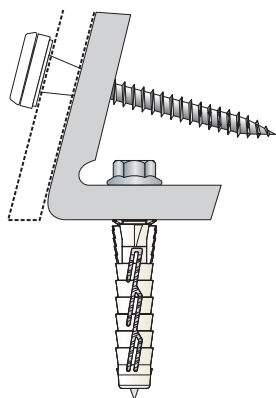


UK 10

NUOVO
ARTICOLO

Sistema per fissaggio a pavimento di WC/Bidet con fori laterali

in busta da 2 pezzi



Codice Articolo	Misura foro laterale \varnothing (mm)	Misura tassello $\varnothing \times L$ (mm)	Misura vite $M \times L_s$ (mm)	Pz. per busta	Buste imballo
Tassello: \varnothing 10					
UK 10 00 001	10	10 x 50	6 x 60	2	50

Descrizione

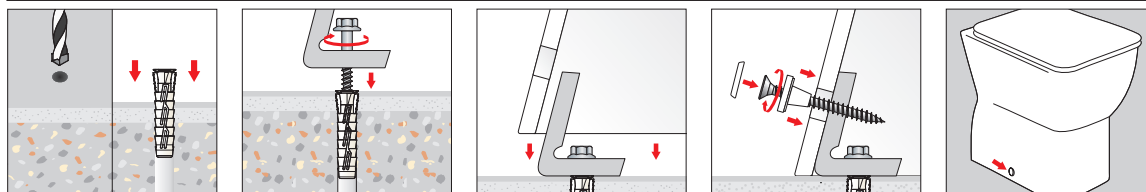
Sistema per fissaggio a pavimento di sanitari con fori laterali di \varnothing 10 mm, in busta da 2 set completi:

- pz. 2 squadrette ad "L" in nylon
- pz. 2 viti TPS truciolare in acciaio INOX A2 (AISI 304)
- pz. 2 boccole svasate per viti TPS
- pz. 2 cappucci copriboccola, colore cromato
- pz. 2 cappucci copriboccola, colore bianco
- pz. 2 tasselli nylon universali
- pz. 2 viti TER a legno in acciaio zincato

Confezione



Sequenza di installazione

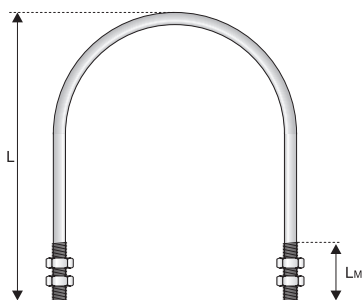


Scheda Tecnica



AV 01

Staffa di ancoraggio in acciaio zincato, completa di 4 dadi



Codice Articolo	Misura tubo \varnothing (")	Misura barra $M \times L / L_m$ (mm)	Pz. confezione	Pz. imballo
AV 01 00 012	1/2"	M6 x 42 / 15	100	500
AV 01 00 034	3/4"	M6 x 48 / 15	100	500
AV 01 00 001	1"	M6 x 59 / 20	100	500
AV 01 00 114	1-1/4"	M6 x 68 / 20	100	500
AV 01 90 114	1-1/4"	M6 x 90 / 40	100	500
AV 01 00 112	1-1/2"	M8 x 81 / 25	-	100
AV 01 00 002	2"	M8 x 93 / 25	-	100
AV 01 00 212	2-1/2"	M8 x 108 / 25	-	100
AV 01 00 003	3"	M8 x 121 / 25	-	100
AV 01 00 312	3-1/2"	M8 x 134 / 25	-	100
AV 01 00 004	4"	M8 x 146 / 25	-	100
AV 01 00 005	5"	M8 x 172 / 25	-	100
AV 01 00 006	6"	M8 x 197 / 25	-	100

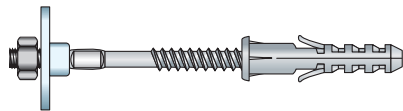


Esente CrVI

ANR - ANW

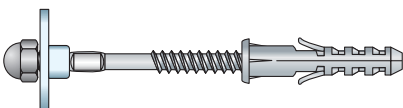
Fissaggi per cassette a parete, in buste da 2 pezzi

ANR 01 con boccola in HDPE e dado esagonale zincato



Codice Articolo	Misura tassello $\varnothing \times L$ (mm)	Misura vite $M \times L_s$ (mm)	Pz. per busta	Buste imballo
ANR 01 08 090	10 x 60	M8 x 90	2	100

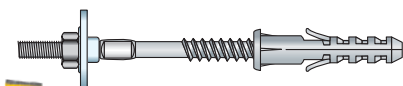
ANW 01 con boccola in HDPE e dado cieco in acciaio inox A2



Codice Articolo	Misura tassello $\varnothing \times L$ (mm)	Misura vite $M \times L_s$ (mm)	Pz. per busta	Buste imballo
ANW 01 08 090	10 x 60	M8 x 90	2	100

AO 01

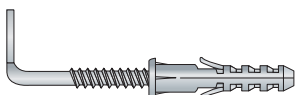
Fissaggi per lavabi con tassello e boccola in nylon, in buste da 2 pezzi



Codice Articolo	Misura tassello $\varnothing \times L$ (mm)	Misura vite $M \times L_s$ (mm)	Pz. per busta	Buste imballo
AO 01 10 120	12 x 60	M10 x 120	2	100
AO 01 10 180	12 x 60	M10 x 180	2	100

AU 01

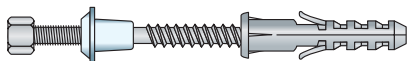
Fissaggi per scaldabagno con tassello e cancano, in buste da 2 pezzi



Codice Articolo	Misura tassello $\varnothing \times L$ (mm)	Misura vite $\varnothing_s \times L_s$ (mm)	Pz. per busta	Buste imballo
AU 01 08 065	10 x 50	8 x 65	2	100
AU 01 10 095	14 x 80	10 x 95	2	100
AU 01 10 120	14 x 80	10 x 120	2	100

AP 01

Fissaggio per WC e bidet, con tassello, vite a doppio filetto in acciaio zincato, bocchetto in plastica e dado cieco in buste da 4 pezzi



Codice Articolo	Misura tassello $\varnothing \times L$ (mm)	Misura vite $M \times L_s$ (mm)	Pz. per busta	Buste imballo
AP 01 06 070	8 x 40	M6 x 70	4	100
AP 01 06 080	8 x 40	M6 x 80	4	100

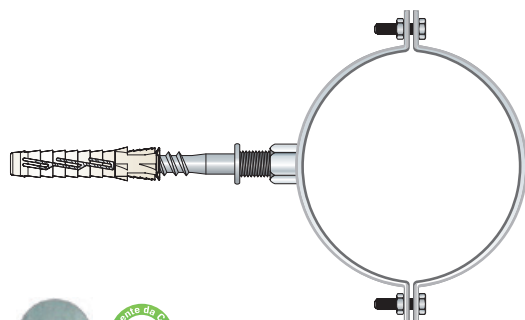
Confezione



AI 01

Collare tondo in acciaio zincato per pluviali, completo di vite e tassello

in busta da 2 pezzi



Acciaio Zincato Esente CrVI

Codice Articolo	Misura tassello Ø x L (mm)	Misura tubo Ø (mm)	Pz. per busta	Buste imballo
AI 01 00 060	10 x 50	60	2	100
AI 01 00 080	10 x 50	80	2	50
AI 01 00 100	10 x 50	100	2	50
AI 01 00 125	10 x 50	125	2	50
AI 01 00 140	10 x 50	140	2	50
AI 01 00 160	10 x 50	160	2	50
AI 01 00 200	10 x 50	200	2	25

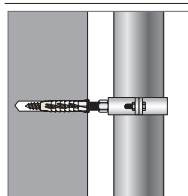
Descrizione

Collare tondo in **acciaio zincato** completo di:

- 2 viti TE impronta combinata e 2 dadi esagonali in acciaio zincato
- 1 vite di giunzione M8 in acciaio zincato
- 1 tassello Ø10 x 50

Confezione: buste da due pezzi completi

Utilizzo



Per il fissaggio di tubature per pluviali.

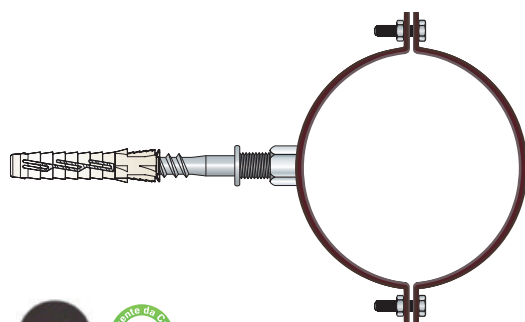
Confezione



AI 02

Collare tondo in acciaio preverniciato testa di moro per pluviali, completo di vite e tassello

in busta da 2 pezzi



Testa di Moro Esente CrVI

Codice Articolo	Misura tassello Ø x L (mm)	Misura tubo Ø (mm)	Pz. per busta	Buste imballo
AI 02 00 080	10 x 50	80	2	50
AI 02 00 100	10 x 50	100	2	50
AI 02 00 125	10 x 50	125	2	50

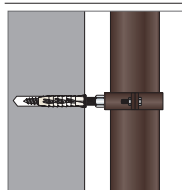
Descrizione

Collare tondo in **acciaio preverniciato Testa di Moro** completo di:

- 2 viti TE impronta combinata e 2 dadi esagonali in acciaio zincato
- 1 vite di giunzione M8 in acciaio zincato
- 1 tassello Ø10 x 50

Confezione: buste da due pezzi completi

Utilizzo



Per il fissaggio di tubature per pluviali, colore **Testa di Moro**.

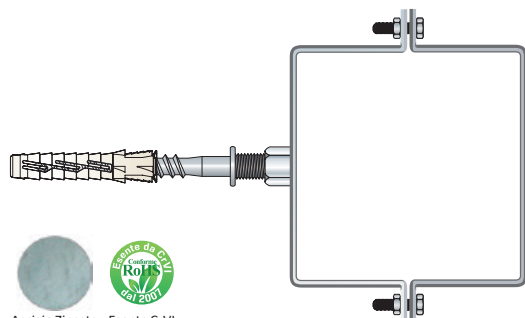
Confezione



AI 03

Collare quadro in acciaio zincato per pluviali, completo di vite e tassello

in busta da 2 pezzi



Codice Articolo	Misura tassello Ø x L (mm)	Misura tubo L1 x L2 (mm)	Pz. per busta	Buste imballo
AI 03 08 080	10 x 50	80 x 80	2	50
AI 03 10 100	10 x 50	100 x 100	2	50

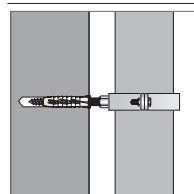
Descrizione

Collare quadro in **acciaio zincato** completo di:

- 2 viti TE impronta combinata e 2 dadi esagonali in acciaio zincato
- 1 vite di giunzione M8 in acciaio zincato
- 1 tassello Ø10 x 50

Confezione: buste da due pezzi completi

Utilizzo



Per il fissaggio di tubature per pluviali.

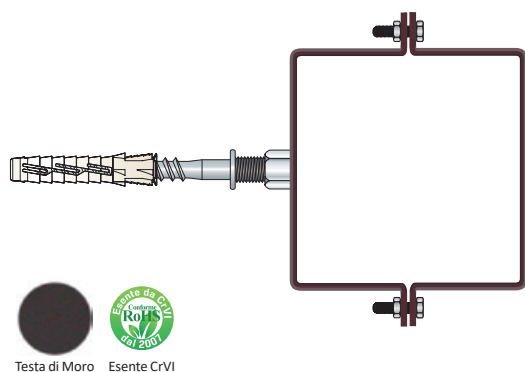
Confezione



AI 04

Collare quadro in acciaio preverniciato testa di moro per pluviali, completo di vite e tassello

in busta da 2 pezzi



Codice Articolo	Misura tassello Ø x L (mm)	Misura tubo L1 x L2 (mm)	Pz. per busta	Buste imballo
AI 04 08 080	10 x 50	80 x 80	2	50
AI 04 10 100	10 x 50	100 x 100	2	50

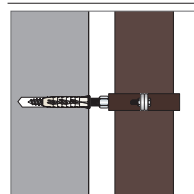
Descrizione

Collare quadro in **acciaio preverniciato Testa di Moro** completo di:

- 2 viti TE impronta combinata e 2 dadi esagonali in acciaio zincato
- 1 vite di giunzione M8 in acciaio zincato
- 1 tassello Ø10 x 50

Confezione: buste da due pezzi completi

Utilizzo



Per il fissaggio di tubature per pluviali in PVC, colore **Testa di Moro**.

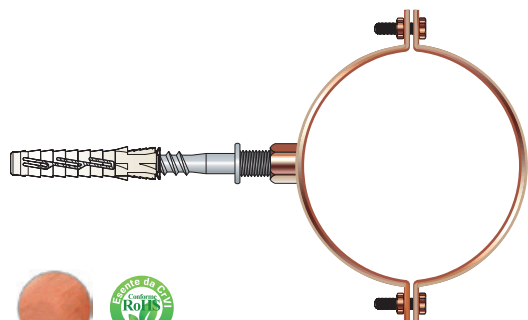
Confezione



AI 05

Collare tondo in rame per pluviali, completo di vite e tassello

in busta da 2 pezzi



Rame



Esente CrVI

Codice Articolo	Misura tassello Ø x L (mm)	Misura tubo Ø (mm)	Pz. per busta	Buste imballo
AI 05 00 080	10 x 50	80	2	50
AI 05 00 100	10 x 50	100	2	50

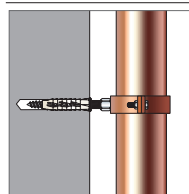
Descrizione

Collare tondo in **rame** completo di:

- 2 viti TE impronta combinata e 2 dadi esagonali in acciaio ramato
- 1 vite di giunzione M8 in acciaio zincato
- 1 tassello Ø10 x 50

Confezione: buste da due pezzi completi

Utilizzo



Per il fissaggio di tubature pluviali.

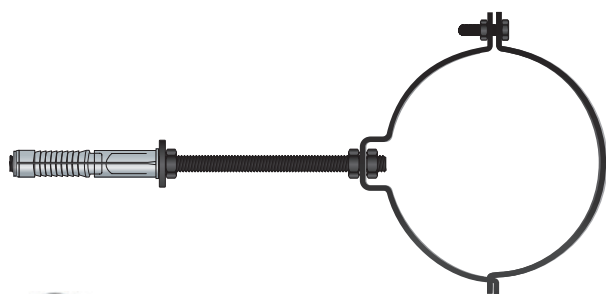
Confezione



EG 03

Collare tondo in acciaio verniciato nero ad innesto rapido per fumisteria, completo di barra filettata e tassello

in busta da 2 pezzi



Nero



Esente CrVI

Codice Articolo	Misura tassello Ø x L (mm)	Misura tubo Ø (mm)	Pz. per busta	Buste imballo
EG 03 00 080	12 x 70	80	2	50
EG 03 00 100	12 x 70	100	2	50

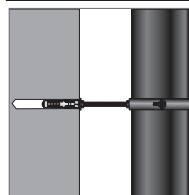
Descrizione

Collare tondo in **acciaio verniciato nero** ad innesto rapido (un lato), completo di:

- 1 vite TE impronta combinata e 1 dado esagonale in acciaio zincato nero
- barretta filettata M8 x 180 in acciaio zincato nero
- 3 dadi esagonali M8 in acciaio zincato nero
- 1 rondella piana M8 x 24 in acciaio zincato nero
- 1 tassello nylon Ø12 x 70 con dadino metrico in acciaio zincato

Confezione: buste da due pezzi completi

Utilizzo



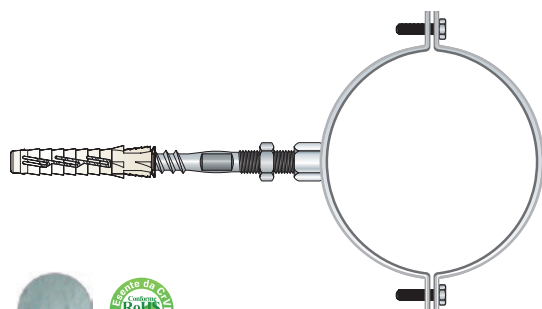
Per il fissaggio di fumisteria di stufe.

Confezione



CF 01

Collare pesante in acciaio zincato per tubi pesanti, con dado saldato M8, completo di vite e tassello in busta da 2 pezzi



Codice Articolo	Misura tassello Ø x L (mm)	Misura tubo Ø (")	Pz. per busta	Buste imballo
CF 01 00 038	10 x 50	3/8"	2	50
CF 01 00 012	10 x 50	1/2"	2	50
CF 01 00 034	10 x 50	3/4"	2	50
CF 01 00 001	10 x 50	1"	2	50
CF 01 00 114	10 x 50	1-1/4"	2	50
CF 01 00 112	10 x 50	1-1/2"	2	50
CF 01 00 002	10 x 50	2"	2	50
CF 01 00 212	10 x 50	2-1/2"	2	25
CF 01 00 003	10 x 50	3"	2	25
CF 01 00 004	10 x 50	4"	2	25

Descrizione

Collare tondo in **acciaio zincato** con dado saldato completo di:

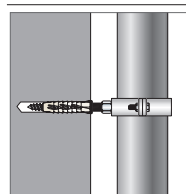
- 2 viti TE impronta combinata in acciaio zincato
- 1 vite di giunzione M8 e 1 dado esagonale in acciaio zincato
- 1 tassello Ø10 x 50

Confezione: buste da due pezzi completi

Scheda Tecnica



Utilizzo



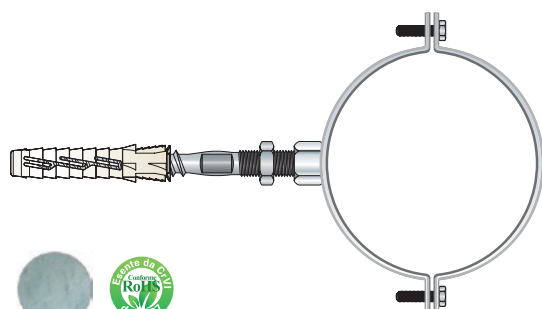
Per il fissaggio di tubi pesanti.

Confezione



DL 01

Collare in acciaio zincato per tubi pesanti, con dado saldato M10, completo di vite e tassello in busta da 2 pezzi



Codice Articolo	Misura tassello Ø x L (mm)	Misura tubo Ø (mm)	Pz. per busta	Buste imballo
DL 01 00 040	12 x 60	40	2	50
DL 01 00 050	12 x 60	50	2	25
DL 01 00 063	12 x 60	63	2	25
DL 01 00 075	12 x 60	75	2	25
DL 01 00 080	12 x 60	80	2	25
DL 01 00 090	12 x 60	90	2	25
DL 01 00 100	12 x 60	100	2	25
DL 01 00 110	12 x 60	110	2	25
DL 01 00 125	12 x 60	125	2	25
DL 01 00 140	12 x 60	140	2	25
DL 01 00 160	12 x 60	160	2	25
DL 01 00 200	12 x 60	200	2	25

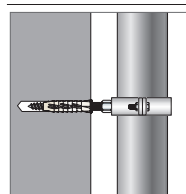
Descrizione

Collare tondo in **acciaio zincato** con dado saldato completo di:

- 2 viti TE impronta combinata in acciaio zincato
- 1 vite di giunzione M10 e 1 dado esagonale in acciaio zincato
- 1 tassello Ø12 x 60

Confezione: buste da due pezzi completi

Utilizzo



Per il fissaggio di tubi pesanti.

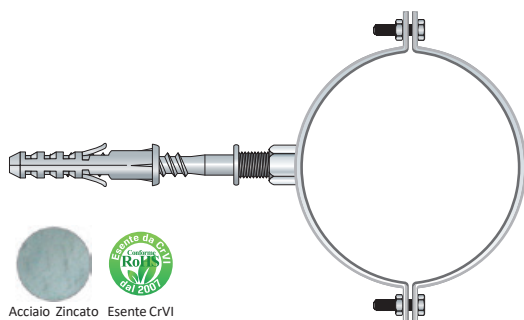
Confezione



CL 01

Collare tondo in acciaio zincato per canne fumarie, completo di vite e tassello

in busta da 2 pezzi



Codice Articolo	Misura tassello Ø x L (mm)	Misura canna fumaria Ø (mm)	Pz. per busta	Buste imballo
CL 01 00 100	10 x 60	100	2	25
CL 01 00 115	10 x 60	115	2	25
CL 01 00 150	10 x 60	150	2	25
CL 01 00 160	10 x 60	160	2	25
CL 01 00 180	10 x 60	180	2	25
CL 01 00 200	10 x 60	200	2	25
CL 01 00 220	10 x 60	220	2	25
CL 01 00 250	10 x 60	250	2	25
CL 01 00 300	10 x 60	300	2	10

Descrizione

Collare tondo in **acciaio zincato** completo di:

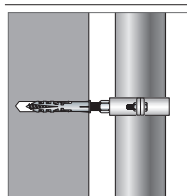
- 2 viti TE impronta combinata e 2 dadi esagonali in acciaio zincato
- 1 vite di giunzione M8 in acciaio zincato
- 1 tassello Ø10 x 60

Confezione: buste da due pezzi completi

Scheda Tecnica



Utilizzo



Per il fissaggio di canne fumarie in acciaio zincato.

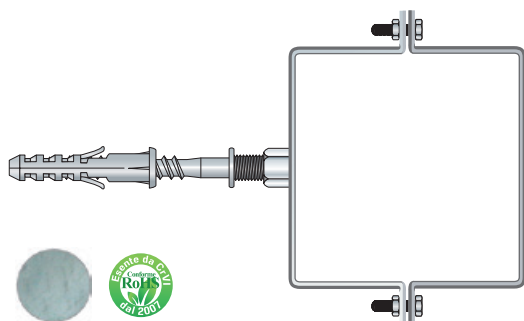
Confezione



CL 02

Collare quadro in acciaio zincato per canne fumarie, completo di vite e tassello

in busta da 2 pezzi



Codice Articolo	Misura tassello Ø x L (mm)	Misura canna fumaria L1 x L2 (mm)	Pz. per busta	Buste imballo
CL 02 00 200	10 x 60	200 x 200	2	12
CL 02 00 220	10 x 60	220 x 220	2	12
CL 02 00 250	10 x 60	250 x 250	2	12
CL 02 00 270	10 x 60	270 x 270	2	12
CL 02 00 320	10 x 60	320 x 320	2	12

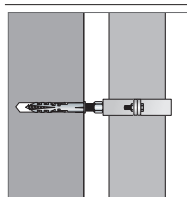
Descrizione

Collare quadro in **acciaio zincato** completo di:

- 2 viti TE impronta combinata e 2 dadi esagonali in acciaio zincato
- 1 vite di giunzione M8 in acciaio zincato
- 1 tassello Ø10 x 60

Confezione: buste da due pezzi completi

Utilizzo



Per il fissaggio di canne fumarie in acciaio zincato.

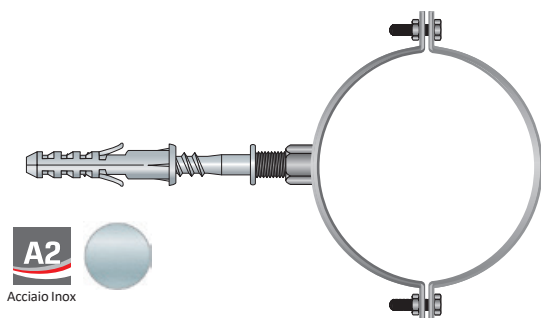
Confezione



CL 03



Collare tondo in Acciaio Inox A2 per canne fumarie, completo di accessori in busta da 2 pezzi



A2
Acciaio Inox

Codice Articolo	Misura tassello $\varnothing \times L$ (mm)	Misura canna fumaria \varnothing (mm)	Pz. per busta	Buste imballo
CL 03 00 080	10 x 60	80	2	25
CL 03 00 100	10 x 60	100	2	25
CL 03 00 120	10 x 60	120	2	25
CL 03 00 140	10 x 60	140	2	25
CL 03 00 160	10 x 60	160	2	25
CL 03 00 200	10 x 60	200	2	25
CL 03 00 250	10 x 60	250	2	25
CL 03 00 300	10 x 60	300	2	10

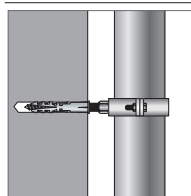
Descrizione

Collare in **Acciaio Inox A2** completo di vite di:

- 2 viti TC impronta combinata e 2 dadi esagonali in acciaio INOX A2
- 1 vite di giunzione M8x90 in acciaio zincato
- 1 tassello $\varnothing 10 \times 60$

Confezione: buste da due pezzi completi

Utilizzo



Per il fissaggio di canne fumarie in Acciaio Inox.

Scheda Tecnica



Confezione



