

Rivetti alluminio / acciaio zincato - testa bombata	340
Rivetti alluminio / acciaio zincato - testa bombata larga	342
Rivetti alluminio / alluminio - con guarnizione	343
Rivetti alluminio verniciato / acciaio zincato - testa bombata	344
Rivetti alluminio verniciato / acciaio zincato - testa bombata- apertura a fiore	349
Rivetti anodizzato rame /acciaio zincato - testa bombata	350
Rivetti rame /acciaio zincato - testa bombata	351
Rivetti acciaio INOX A2 / acciaio INOX - testa bombata	352
Rivetti acciaio zincato / acciaio zincato - testa bombata	353
Rivetti alluminio / acciaio zincato - testa svasata	354
Rivetti alluminio / acciaio zincato - estremità chiusa	355
Rivettatrici manuali	356
Rivettatrici manuali ad ALTE PRESTAZIONI	357
Inserti filettati in acciaio zincato	358
Rivettatrici manuali ad ALTE PRESTAZIONI per inserti filettati	360

RA 00

Rivetto a strappo ad estremità aperta in alluminio (Mg 5%)*, testa bombata, con mandrino (chiodo) in acciaio zincato (tipo UNI EN ISO 15977)

corpo alluminio / mandrino acciaio



Codice Articolo	Misura Ød x l (mm)	Spessore serrabile t _{fix} min-max (mm)	Diametro testa Ødk (mm)	Diametro foro Ødh1 (mm)	Pz. confezione	Pz. imballo
Ød: 2,4 mm						
RA 00 24 006	2,4 x 6	2 - 4	5	2,5	1.000	20.000
RA 00 24 008	2,4 x 8	4 - 6			1.000	20.000
RA 00 24 010	2,4 x 10	6 - 8			1.000	20.000
RA 00 24 012	2,4 x 12	8 - 9,5			1.000	20.000
Ød: 3 mm						
RA 00 30 006	3,0 x 6	1,5 - 3,5	6	3,1	1.000	20.000
RA 00 30 008	3,0 x 8	3,5 - 5			1.000	20.000
RA 00 30 010	3,0 x 10	5 - 7			1.000	20.000
RA 00 30 012	3,0 x 12	7 - 9			1.000	20.000
RA 00 30 016	3,0 x 16	9 - 13			1.000	10.000
RA 00 30 020	3,0 x 20	13 - 17			500	10.000
Ød: 3,2 mm						
RA 00 32 006	3,2 x 6	1,5 - 3,5	6,5	3,3	1.000	20.000
RA 00 32 008	3,2 x 8	3,5 - 5			1.000	20.000
RA 00 32 010	3,2 x 10	5 - 7			1.000	20.000
RA 00 32 012	3,2 x 12	7 - 9			1.000	20.000
RA 00 32 016	3,2 x 16	9 - 13			1.000	10.000
RA 00 32 020	3,2 x 20	13 - 17			500	10.000
Ød: 3,4 mm						
RA 00 34 006	3,4 x 6	1,5 - 3,5	6,5	3,5	1.000	20.000
RA 00 34 008	3,4 x 8	3,5 - 5			1.000	20.000
RA 00 34 010	3,4 x 10	5 - 7			1.000	20.000
RA 00 34 012	3,4 x 12	7 - 9			1.000	20.000
RA 00 34 016	3,4 x 16	9 - 13			1.000	10.000
RA 00 34 020	3,4 x 20	13 - 17			500	10.000
Ød: 4 mm						
RA 00 40 006	4 x 6	1 - 3	8	4,1	1.000	10.000
RA 00 40 008	4 x 8	3 - 5			1.000	10.000
RA 00 40 010	4 x 10	5 - 6,5			1.000	10.000
RA 00 40 012	4 x 12	6,5 - 8,5			1.000	10.000
RA 00 40 016	4 x 16	8,5 - 12,5			500	10.000
RA 00 40 020	4 x 20	12,5 - 16,5			500	10.000
RA 00 40 025	4 x 25	16,5 - 21			500	5.000
RA 00 40 030	4 x 30	21 - 26			250	5.000
Ød: 4,8 mm						
RA 00 48 006	4,8 x 6	1,5 - 2,5	9,5	5	500	5.000
RA 00 48 008	4,8 x 8	2,5 - 4			500	5.000
RA 00 48 010	4,8 x 10	4 - 6			500	5.000
RA 00 48 012	4,8 x 12	6 - 8			500	5.000
RA 00 48 016	4,8 x 16	8 - 12			500	5.000
RA 00 48 020	4,8 x 20	12 - 15			500	5.000
RA 00 48 025	4,8 x 25	15 - 20			250	5.000
RA 00 48 030	4,8 x 30	20 - 25			250	2.500
RA 00 48 035	4,8 x 35	25 - 30			200	2.000
RA 00 48 040	4,8 x 40	30 - 35			150	1.500

⚠ Misura non contemplata in UNI EN ISO 15977

>>>

RA 00

Rivetto a strappo ad estremità aperta in alluminio (Mg 5%)*, testa bombata, con mandrino (chiodo) in acciaio zincato (tipo UNI EN ISO 15977)

corpo alluminio / mandrino acciaio

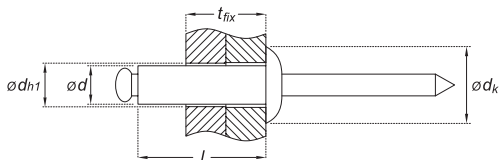


Codice Articolo	Misura Ød x l (mm)	Spessore serrabile t _{fix} min-max (mm)	Diametro testa Ødk (mm)	Diametro foro Ødh1 (mm)	Pz. confezione	Pz. imballo
Ød: 6 mm						
RA 00 60 008	6 x 8	2 - 3	12	6,1	400	4.000
RA 00 60 010	6 x 10	3 - 5			400	4.000
RA 00 60 012	6 x 12	5 - 7			400	4.000
RA 00 60 016	6 x 16	7 - 11			350	3.500
RA 00 60 020	6 x 20	11 - 15			250	2.500
RA 00 60 025	6 x 25	15 - 20			250	2.500
RA 00 60 030	6 x 30	20 - 25			200	2.000
RA 00 60 035	6 x 35	25 - 30			200	2.000
Ød: 6,4 mm						
RA 00 64 008	6,4 x 8	0,5 - 2	13	6,5	400	4.000
RA 00 64 010	6,4 x 10	2 - 3			400	4.000
RA 00 64 012	6,4 x 12	3 - 6			400	4.000
RA 00 64 016	6,4 x 16	6 - 10			350	3.500
RA 00 64 020	6,4 x 20	10 - 14			250	2.500
RA 00 64 025	6,4 x 25	14 - 18			250	2.500
RA 00 64 030	6,4 x 30	18 - 23			200	2.000
RA 00 64 035	6,4 x 35	23 - 29			200	2.000

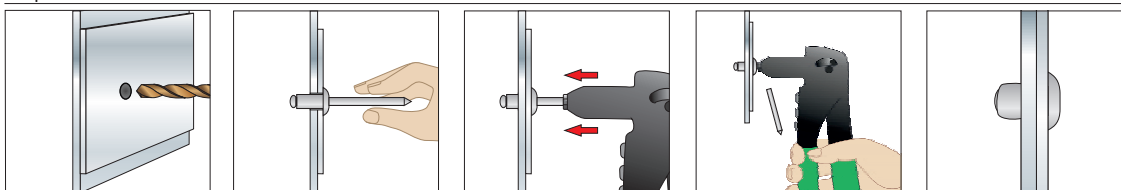
Descrizione

Rivetti a strappo ad estremità aperta con mandrino a punto di rottura prestabilito e testa bombata (tipo UNI EN ISO 15977) - AIA/St (corpo in lega di alluminio Mg 5%, mandrino in acciaio zincato).
*: Mg 3,5% fino ad esaurimento scorte, poi Mg 5%

Scheda Tecnica



Sequenza di installazione



Di utilizzo versatile, per il fissaggio di due o più elementi.
Campi d'impiego: lattoneria/coperture, serramenti, carpenteria leggera in generale.

Confezione



Rivetto a strappo ad estremità aperta in alluminio (Mg 3,5%), testa bombata larga, con mandrino (chiodo) in acciaio zincato

corpo alluminio / mandrino acciaio

RIVETTI

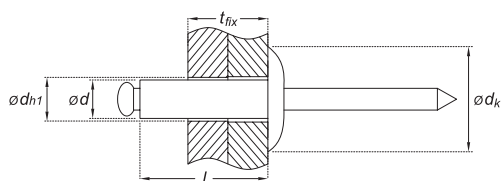


Codice Articolo	Misura Ød x l (mm)	Spessore serrabile t _{fix} min-max (mm)	Diametro testa Ødk (mm)	Diametro foro Ødh1 (mm)	Pz. confezione	Pz. imballo
corpo rivetto Ød: 4 mm - testa Ødk: 10 mm						
RB 10 40 008	4 x 8	3 - 5	10	4,1	500	5.000
RB 10 40 010	4 x 10	5 - 6,5			500	5.000
RB 10 40 012	4 x 12	6,5 - 8,5			500	5.000
RB 10 40 016	4 x 16	8,5 - 12,5			500	5.000
corpo rivetto Ød: 4 mm - testa Ødk: 12 mm						
RB 12 40 008	4 x 8	3 - 5	12	4,1	500	10.000
RB 12 40 010	4 x 10	5 - 6,5			500	5.000
RB 12 40 012	4 x 12	6,5 - 8,5			500	5.000
RB 12 40 016	4 x 16	8,5 - 12,5			500	5.000
RB 12 40 020	4 x 20	12,5 - 16 - 5			250	5.000
corpo rivetto Ød: 4,8 mm - testa Ødk: 14 mm						
RB 14 48 008	4,8 x 8	2,5 - 4	14	5	500	5.000
RB 14 48 010	4,8 x 10	4 - 6			500	5.000
RB 14 48 012	4,8 x 12	6 - 8			500	5.000
RB 14 48 016	4,8 x 16	8 - 12			250	5.000
RB 14 48 020	4,8 x 20	12 - 15			250	2.500
RB 14 48 025	4,8 x 25	15 - 20			250	2.500
RB 14 48 030	4,8 x 30	20 - 25			200	2.000
corpo rivetto Ød: 4,8 mm - testa Ødk: 16 mm						
RB 16 48 010	4,8 x 10	4 - 6	16	5	250	5.000
RB 16 48 012	4,8 x 12	6 - 8			250	5.000
RB 16 48 016	4,8 x 16	8 - 12			250	2.500
RB 16 48 020	4,8 x 20	12 - 15			250	2.500
RB 16 48 025	4,8 x 25	15 - 20			200	2.000
RB 16 48 030	4,8 x 30	20 - 25			200	2.000

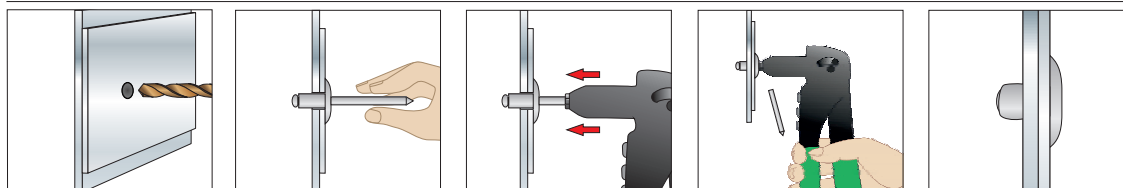
Descrizione

Rivetti a strappo ad estremità aperta con mandrino a punto di rottura prestabilito e testa bombata larga - AlA/St (corpo in lega di alluminio Mg 3,5%, mandrino in acciaio zincato).

Scheda Tecnica



Sequenza di installazione



Confezione



Di utilizzo versatile, per il fissaggio di due o più elementi.
Campi d'impiego: lattoneria/coperture, serramenti, carpenteria leggera in generale.

XU - XUL

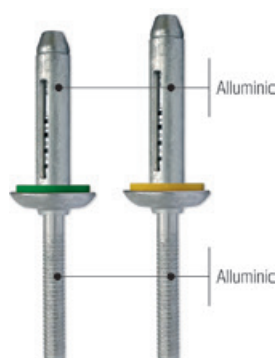
Rivetto a strappo ad estremità aperta in alluminio (Mg 5%), testa bombata, con guarnizione, con mandrino (chiodo) in alluminio

XU 00 TESTA BOMBATA - corpo alluminio / mandrino alluminio



Codice Articolo	Misura Ød x l (mm)	Spessore serrabile t _{fix} min-max (mm)	Diametro testa Ødk (mm)	Diametro foro Ødh1 (mm)	Pz. confezione	Pz. imballo
corpo rivetto Ød: 5,2 mm / guarnizione EPDM colore nero						
XU 00 52 017	5,2 x 17,5	0,5 - 4,8	11,5	5,40	250	5.000
XU 00 52 019	5,2 x 19,1	1,6 - 6,4			250	5.000
XU 00 52 022	5,2 x 22,2	4,7 - 9,5			250	5.000
XU 00 52 025	5,2 x 25,4	7,9 - 12,7			250	5.000
XU 00 52 028	5,2 x 28,6	11,1 - 15,9			250	5.000
XU 00 52 031	5,2 x 31,8	14,3 - 19,1			250	5.000
corpo rivetto Ød: 6,3 mm / guarnizione EPDM colore nero						
XU 00 63 020	6,3 x 20,2	1,6 - 6,4	14,5	6,50	250	2.500
XU 00 63 023	6,3 x 23,4	3,2 - 9,5			250	2.500
XU 00 63 026	6,3 x 26,5	6,4 - 12,7			200	2.000
XU 00 63 029	6,3 x 29,7	9,5 - 15,9			200	2.000

XUL 00 TESTA BOMBATA LARGA - corpo alluminio / mandrino alluminio



Codice Articolo	Misura $\varnothing d \times l$ (mm)	Spessore serrabile t_{fix} min-max (mm)	Diametro testa $\varnothing dk$ (mm)	Diametro foro $\varnothing dh1$ (mm)	Pz. confezione	Pz. imballo
corpo rivetto $\varnothing d$: 7,7 mm / guarnizione EPDM colore verde						
XUL 00 77 028	7,7 x 28	1,9 - 9,5	19	8	100	1.000
corpo rivetto $\varnothing d$: 7,7 mm / guarnizione EPDM colore giallo						
XUL 00 77 034	7,7 x 34	6,4 - 15,9	19	8	100	1.000

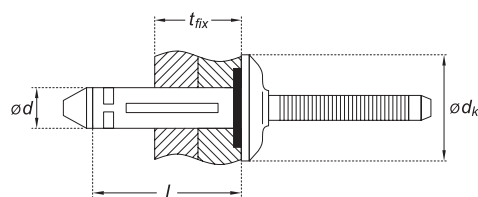
Descrizione

Rivetti a strappo ad estremità aperta con mandrino a punto di rottura prestabilito e testa bombata - AIA/AIA (corpo in lega di alluminio Mg 5%, mandrino in lega di alluminio).

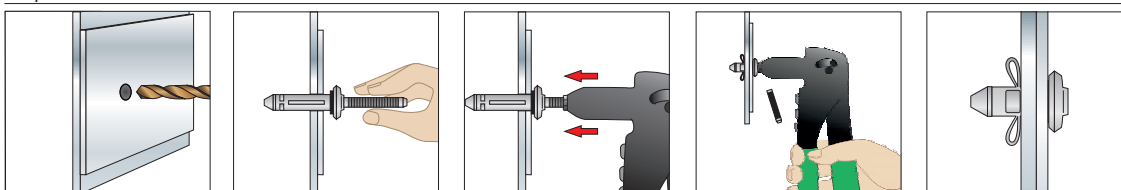
VANTAGGI:

- speciale apertura a "stella" (tipo "folding"), per un fissaggio efficace anche su materiali meno rigidi (materiali plastici) e/o di spessori ridotti
- guarnizione in gomma, per un miglioramento delle prestazioni di sigillatura/resistenza alle vibrazioni, rispetto ai rivetti tradizionali

Scheda Tecnica



Sequenza di installazione



Confezione



Di utilizzo versatile, per il fissaggio di due o più elementi.






Campi d'impiego: lattoneria/coperture, pannelli fotovoltaici, carpenteria leggera in generale.

RA

Rivetto a strappo ad estremità aperta in alluminio (Mg 5%) verniciato, testa bombata, con mandrino (chiodo) in acciaio zincato

RA 09 corpo alluminio verniciato alluminio brillante RAL 9006 / mandrino acciaio



Codice Articolo	Misura Ød x l (mm)	Spessore serrabile t _{fix} min-max (mm)	Diametro testa Ødk (mm)	Diametro foro Ødh1 (mm)	Pz. confezione	Pz. imballo
Ød: 4 mm						
 RA 09 40 008	4 x 8	3 - 5	8	4,1	1.000	10.000
 RA 09 40 010	4 x 10	5 - 6,5			1.000	10.000
 RA 09 40 012	4 x 12	6,5 - 8,5			1.000	10.000
Ød: 4,8 mm						
 RA 09 48 010	4,8 x 10	4 - 6	9,5	5	500	5.000
 RA 09 48 012	4,8 x 12	6 - 8			500	5.000

RA 07 corpo alluminio verniciato bianco grigiastro RAL 9002 / mandrino acciaio



Codice Articolo	Misura Ød x l (mm)	Spessore serrabile t _{fix} min-max (mm)	Diametro testa Ødk (mm)	Diametro foro Ødh1 (mm)	Pz. confezione	Pz. imballo
Ød: 3 mm						
RA 07 30 006	3 x 6	1,5 - 3,5	6	3,1	1.000	20.000
RA 07 30 008	3 x 8	3,5 - 5			1.000	20.000
RA 07 30 010	3 x 10	5 - 7			1.000	20.000
Ød: 3,2 mm						
RA 07 32 006	3,2 x 6	1,5 - 3,5	6,5	3,3	1.000	20.000
RA 07 32 008	3,2 x 8	3,5 - 5			1.000	20.000
RA 07 32 010	3,2 x 10	5 - 7			1.000	20.000
RA 07 32 012	3,2 x 12	7 - 9			1.000	20.000
Ød: 3,4 mm						
RA 07 34 006	3,4 x 6	1,5 - 3,5	6,5	3,5	1.000	20.000
RA 07 34 008	3,4 x 8	3,5 - 5			1.000	20.000
RA 07 34 010	3,4 x 10	5 - 7			1.000	20.000
Ød: 4 mm						
RA 07 40 008	4 x 8	3 - 5	8	4,1	1.000	10.000
RA 07 40 010	4 x 10	5 - 6,5			1.000	10.000
RA 07 40 012	4 x 12	6,5 - 8,5			1.000	10.000
RA 07 40 016	4 x 16	8,5 - 12,5			500	10.000
Ød: 4,8 mm						
RA 07 48 010	4,8 x 10	4 - 6	9,5	5	500	5.000
RA 07 48 012	4,8 x 12	6 - 8			500	5.000
RA 07 48 016	4,8 x 16	8 - 12			500	5.000

RA 11 corpo alluminio verniciato grigio antracite RAL 7016 / mandrino acciaio

disponibile da: Gennaio 2023



Codice Articolo	Misura Ød x l (mm)	Spessore serrabile t _{fix} min-max (mm)	Diametro testa Ødk (mm)	Diametro foro Ødh1 (mm)	Pz. confezione	Pz. imballo
Ød: 3,2 mm						
RA 11 32 006	3,2 x 6	1,5 - 3,5	6,5	3,3	1.000	20.000
RA 11 32 008	3,2 x 8	3,5 - 5			1.000	20.000
RA 11 32 010	3,2 x 10	5 - 7			1.000	20.000
RA 11 32 012	3,2 x 12	7 - 9			1.000	20.000
Ød: 3,4 mm						
RA 11 34 006	3,4 x 6	1,5 - 3,5	6,5	3,5	1.000	20.000
RA 11 34 008	3,4 x 8	3,5 - 5			1.000	20.000
RA 11 34 010	3,4 x 10	5 - 7			1.000	20.000
Ød: 4 mm						
RA 11 40 008	4 x 8	3 - 5	8	4,1	1.000	10.000
RA 11 40 010	4 x 10	5 - 6,5			1.000	10.000
RA 11 40 012	4 x 12	6,5 - 8,5			1.000	10.000
RA 11 40 016	4 x 16	8,5 - 12,5			500	10.000
Ød: 4,8 mm						
RA 11 48 010	4,8 x 10	4 - 6	9,5	5	500	5.000
RA 11 48 012	4,8 x 12	6 - 8			500	5.000
RA 11 48 016	4,8 x 16	8 - 12			500	5.000

RA

Rivetto a strappo ad estremità aperta in alluminio (Mg 5%) verniciato, testa bombata, con mandrino (chiodo) in acciaio zincato

RA 01 corpo alluminio verniciato bianco puro RAL 9010 / mandrino acciaio



Codice Articolo	Misura Ød x l (mm)	Spessore serrabile t _{fix} min-max (mm)	Diametro testa Ødk (mm)	Diametro foro Ødh1 (mm)	Pz. confezione	Pz. imballo
Ød: 3 mm						
RA 01 30 008	3 x 8	3,5 - 5	6	3,1	1.000	20.000
RA 01 30 010	3 x 10	5 - 7			1.000	20.000
RA 01 30 012	3 x 12	7 - 9			1.000	20.000
Ød: 3,2 mm						
RA 01 32 008	3,2 x 8	3,5 - 5	6,5	3,3	1.000	20.000
RA 01 32 010	3,2 x 10	5 - 7			1.000	20.000
RA 01 32 012	3,2 x 12	7 - 9			1.000	20.000
Ød: 4 mm						
RA 01 40 008	4 x 8	3 - 5	8	4,1	1.000	10.000
RA 01 40 010	4 x 10	5 - 6,5			1.000	10.000
RA 01 40 012	4 x 12	6,5 - 8,5			1.000	10.000
RA 01 40 016	4 x 16	8,5 - 12,5			500	10.000
Ød: 4,8 mm						
RA 01 48 008	4,8 x 8	2,5 - 4	9,5	5	500	5.000
RA 01 48 010	4,8 x 10	4 - 6			500	5.000
RA 01 48 012	4,8 x 12	6 - 8			500	5.000
RA 01 48 016	4,8 x 16	8 - 12			500	5.000

RA 08 corpo alluminio verniciato bianco perla RAL 1013 / mandrino acciaio

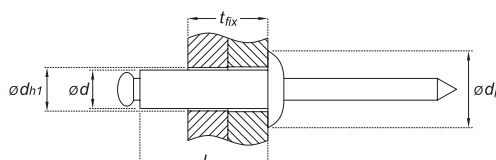


Codice Articolo	Misura Ø d x l (mm)	Spessore serrabile t _{fix} min-max (mm)	Diametro testa Ø dk (mm)	Diametro foro Ø dh1 (mm)	Pz. confezione	Pz. imballo
Ø d: 3,2 mm						
RA 08 32 006	3,2 x 6	1,5 - 3,5	6,5	3,3	1.000	20.000
RA 08 32 008	3,2 x 8	3,5 - 5			1.000	20.000
RA 08 32 010	3,2 x 10	5 - 7			1.000	20.000
Ø d: 4 mm						
RA 08 40 008	4 x 8	3 - 5	8	4,1	1.000	10.000
RA 08 40 010	4 x 10	5 - 6,5			1.000	10.000
RA 08 40 012	4 x 12	6,5 - 8,5			1.000	10.000
Ø d: 4,8 mm						
RA 08 48 010	4,8 x 10	4 - 6	9,5	5	500	5.000
RA 08 48 012	4,8 x 12	6 - 8			500	5.000
RA 08 48 016	4,8 x 16	8 - 12			500	5.000

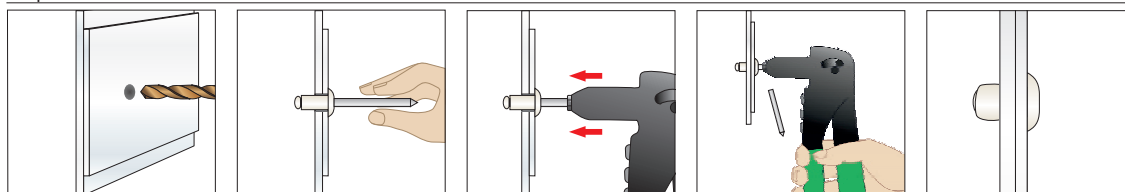
Descrizione

Rivetti a strappo ad estremità aperta con mandrino a punto di rottura prestabilito e testa bombata (tipo UNI EN ISO 15977) - AIA/St (corpo in lega di alluminio Mg 5% verniciato, mandrino in acciaio zincato).

Scheda Tecnica



Sequenza di installazione



Confezione



Di utilizzo versatile, per il fissaggio di due o più elementi. Campi d'impiego: lattoneria/coperture, serramenti, carpenteria leggera in generale.

RA

Rivetto a strappo ad estremità aperta in alluminio (Mg 5%)* verniciato, testa bombata, con mandrino (chiodo) in acciaio zincato

RA 02 corpo alluminio verniciato marrone cioccolato (testa di moro) RAL 8017 / mandrino acciaio



RAL 8017
Marrone cioccolato
(testa di moro)

Codice Articolo	Misura Ød x l (mm)	Spessore serrabile t _{fix} min-max (mm)	Diametro testa Ødk (mm)	Diametro foro Ødh1 (mm)	Pz. confezione	Pz. imballo
Ød: 3 mm						
RA 02 30 006	3 x 6	1,5 - 3,5	6	3,1	1.000	20.000
RA 02 30 008	3 x 8	3,5 - 5			1.000	20.000
RA 02 30 010	3 x 10	5 - 7			1.000	20.000
Ød: 3,2 mm						
RA 02 32 006	3,2 x 6	1,5 - 3,5	6,5	3,3	1.000	20.000
RA 02 32 008	3,2 x 8	3,5 - 5			1.000	20.000
RA 02 32 010	3,2 x 10	5 - 7			1.000	20.000
RA 02 32 012	3,2 x 12	7 - 9			1.000	20.000
Ød: 3,4 mm						
RA 02 34 006	3,4 x 6	1,5 - 3,5	6,5	3,5	1.000	20.000
RA 02 34 008	3,4 x 8	3,5 - 5			1.000	20.000
RA 02 34 010	3,4 x 10	5 - 7			1.000	20.000
Ød: 4 mm						
RA 02 40 008	4 x 8	3 - 5	8	4,1	1.000	10.000
RA 02 40 010	4 x 10	5 - 6,5			1.000	10.000
RA 02 40 012	4 x 12	6,5 - 8,5			1.000	10.000
RA 02 40 016	4 x 16	8,5 - 12,5			500	10.000
Ød: 4,8 mm						
RA 02 48 010	4,8 x 10	4 - 6	9,5	5	500	5.000
RA 02 48 012	4,8 x 12	6 - 8			500	5.000
RA 02 48 016	4,8 x 16	8 - 12			500	5.000

RA 06 corpo alluminio verniciato nero intenso RAL 9005 / mandrino acciaio



RAL 9005
Nero intenso

Codice Articolo	Misura Ød x l (mm)	Spessore serrabile t _{fix} min-max (mm)	Diametro testa Ødk (mm)	Diametro foro Ødh1 (mm)	Pz. confezione	Pz. imballo
Ød: 3 mm						
RA 06 30 008	3 x 8	3,5 - 5	6	3,1	1.000	20.000
RA 06 30 010	3 x 10	5 - 7			1.000	20.000
RA 06 30 012	3 x 12	7 - 9			1.000	20.000
Ød: 3,2 mm						
RA 06 32 008	3,2 x 8	3,5 - 5	6,5	3,3	1.000	20.000
RA 06 32 010	3,2 x 10	5 - 7			1.000	20.000
RA 06 32 012	3 x 12	7 - 9			1.000	20.000
Ød: 4 mm						
RA 06 40 008	4 x 8	3 - 5	8	4,1	1.000	10.000
RA 06 40 010	4 x 10	5 - 6,5			1.000	10.000
RA 06 40 012	4 x 12	6,5 - 8,5			1.000	10.000
Ød: 4,8 mm						
RA 06 48 008	4,8 x 8	2,5 - 4	9,5	5	500	5.000
RA 06 48 010	4,8 x 10	4 - 6			500	5.000
RA 06 48 012	4,8 x 12	6 - 8			500	5.000
RA 06 48 016	4,8 x 16	8 - 12			500	5.000

RA

Rivetto a strappo ad estremità aperta in alluminio (Mg 5%)* verniciato, testa bombata, con mandrino (chiodo) in acciaio zincato

RA 04 corpo alluminio verniciato marrone rame (rosso tegola) RAL 8004 / mandrino acciaio



RAL 8004
Marrone rame
(rosso tegola)

Codice Articolo	Misura $\varnothing d \times l$ (mm)	Spessore serrabile t_{fix} min-max (mm)	Diametro testa $\varnothing dk$ (mm)	Diametro foro $\varnothing dh1$ (mm)	Pz. confezione	Pz. imballo
$\varnothing d$: 3,4 mm						
RA 04 34 008	3,4 x 8	3,5 - 5	6,5	3,5	1.000	20.000
RA 04 34 010	3,4 x 10	5 - 7	6,5	3,5	1.000	20.000
$\varnothing d$: 4 mm						
RA 04 40 008	4 x 8	3 - 5	8	4,1	1.000	10.000
RA 04 40 010	4 x 10	5 - 6,5	8	4,1	1.000	10.000
RA 04 40 012	4 x 12	6,5 - 8,5	8	4,1	1.000	10.000
$\varnothing d$: 4,8 mm						
RA 04 48 010	4,8 x 10	4 - 6	9,5	5	500	5.000
RA 04 48 012	4,8 x 12	6 - 8	9,5	5	500	5.000

RA 03 corpo alluminio verniciato rosso ossido (rosso siena) RAL 3009 / mandrino acciaio



RAL 3009
Rosso ossido
(rosso siena)

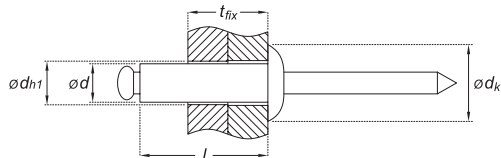
Codice Articolo	Misura $\varnothing d \times l$ (mm)	Spessore serrabile t_{fix} min-max (mm)	Diametro testa $\varnothing dk$ (mm)	Diametro foro $\varnothing dh1$ (mm)	Pz. confezione	Pz. imballo
$\varnothing d$: 3,4 mm						
RA 03 34 008	3,4 x 8	3,5 - 5	6,5	3,5	1.000	20.000
RA 03 34 010	3,4 x 10	5 - 7	6,5	3,5	1.000	20.000
$\varnothing d$: 4 mm						
RA 03 40 008	4 x 8	3 - 5	8	4,1	1.000	10.000
RA 03 40 010	4 x 10	5 - 6,5	8	4,1	1.000	10.000
RA 03 40 012	4 x 12	6,5 - 8,5	8	4,1	1.000	10.000
$\varnothing d$: 4,8 mm						
RA 03 48 010	4,8 x 10	4 - 6	9,5	5	500	5.000
RA 03 48 012	4,8 x 12	6 - 8	9,5	5	500	5.000

Descrizione

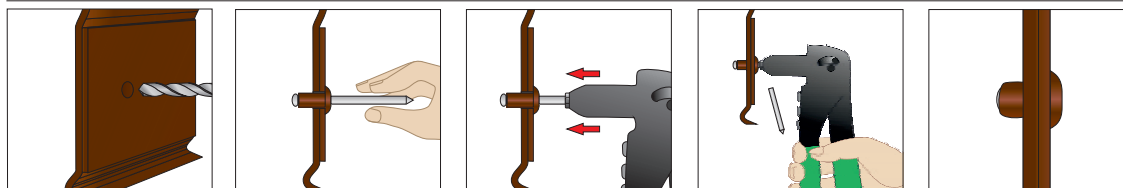
Rivetti a strappo ad estremità aperta con mandrino a punto di rottura prestabilito e testa bombata (tipo UNI EN ISO 15977) - AIA/St (corpo in lega di alluminio Mg 5% verniciato, mandrino in acciaio zincato).

*: Mg 3,5% fino ad esaurimento scorte, poi Mg 5%

Scheda Tecnica



Sequenza di installazione



Confezione



Di utilizzo versatile, per il fissaggio di due o più elementi. Campi d'impiego: lattoneria/coperture, serramenti, carpenteria leggera in generale.

RA




Rivetto a strappo ad estremità aperta in alluminio (Mg 5%) verniciato, testa bombata, con mandrino (chiodo) in acciaio zincato

RA 10 corpo alluminio verniciato blu traffico RAL 5017 / mandrino acciaio



inBlister®
488

RAL 5017
Blu Traffico

Codice Articolo	Misura Ød x l (mm)	Spessore serrabile t _{fix} min-max (mm)	Diametro testa Ødk (mm)	Diametro foro Ødh1 (mm)	Pz. confezione	Pz. imballo
Ød: 4 mm						
 RA 10 40 010	4 x 10	5 - 6,5	8	4,1	1.000	10.000
 RA 10 40 012	4 x 12	6,5 - 8,5			1.000	10.000
Ød: 4,8 mm						
 RA 10 48 012	4,8 x 12	6 - 8	9,5	5	500	5.000

RA 01 corpo alluminio verniciato bianco puro RAL 9010 / mandrino acciaio



RAL 9010
Bianco puro

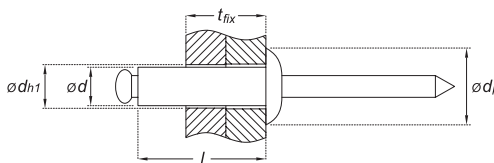
Codice Articolo	Misura Ød x l (mm)	Spessore serrabile t _{fix} min-max (mm)	Diametro testa Ødk (mm)	Diametro foro Ødh1 (mm)	Pz. confezione	Pz. imballo
Ød: 4 mm						
RA 01 40 010	4 x 10	5 - 6,5	8	4,1	1.000	10.000
RA 01 40 012	4 x 12	6,5 - 8,5			1.000	10.000
Ød: 4,8 mm						
RA 01 48 012	4,8 x 12	6 - 8	9,5	5	500	5.000

Per la gamma completa di questo rivetto RA01 (bianco puro RAL9010), prego vedere a pag. 345

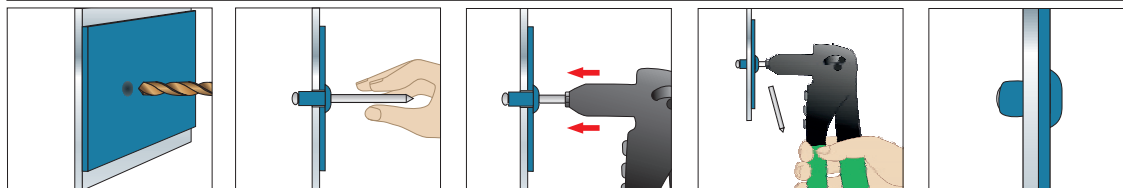
Descrizione

Rivetti a strappo ad estremità aperta con mandrino a punto di rottura prestabilito e testa bombata (tipo UNI EN ISO 15977) - AlA/St (corpo in lega di alluminio Mg 5% verniciato, mandrino in acciaio zincato).

Scheda Tecnica



Sequenza di installazione



Confezione

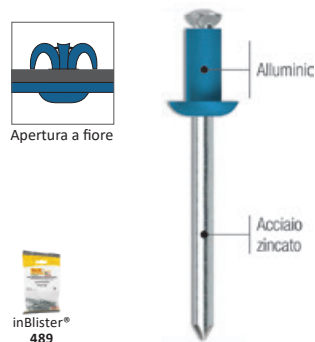


Di utilizzo versatile, per il fissaggio di due o più elementi.

Campi d'impiego: lattoneria/coperture, serramenti, carpenteria leggera in generale. In questa colorazione e misure, particolarmente indicato per il fissaggio di targhe automobilistiche.

Rivetto a strappo ad estremità aperta con apertura a fiore (tipo "peel"), in alluminio (Mg 3,5%) verniciato, testa bombata, con mandrino (chiodo) in acciaio zincato

PRA 10 corpo alluminio verniciato blu traffico RAL 5017 / mandrino acciaio



RAL 5017
Blu Traffico

Codice Articolo	Misura $\varnothing d \times l$ (mm)	Spessore serrabile t_{fix} min-max (mm)	Diametro testa $\varnothing dk$ (mm)	Diametro foro $\varnothing dh1$ (mm)	Pz. confezione	Pz. imballo
$\varnothing d$: 4,8 mm						
PRA 10 48 012	4,8 x 12	2 - 6	9,5	5,2	500	5.000
PRA 10 48 016	4,8 x 16	6 - 10			500	5.000

PRA 01 corpo alluminio verniciato bianco puro RAL 9010 / mandrino acciaio



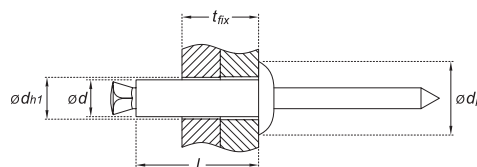
RAL 9010
Bianco puro

Codice Articolo	Misura $\varnothing d \times l$ (mm)	Spessore serrabile t_{fix} min-max (mm)	Diametro testa $\varnothing dk$ (mm)	Diametro foro $\varnothing dh1$ (mm)	Pz. confezione	Pz. imballo
$\varnothing d$: 4,8 mm						
PRA 01 48 012	4,8 x 12	2 - 6	9,5	5,2	500	5.000
PRA 01 48 016	4,8 x 16	6 - 10			500	5.000

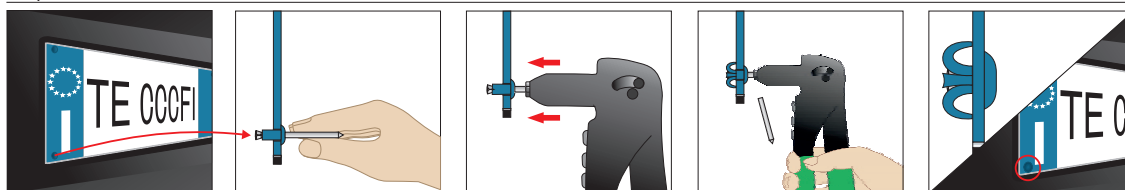
Descrizione

Rivetti a strappo ad estremità aperta **con apertura a fiore**, mandrino a punto di rottura prestabilito e testa bombata - AIA/St (corpo in lega di alluminio Mg 3,5% verniciato, mandrino in acciaio zincato).

Scheda Tecnica



Sequenza di installazione



Confezione



Di utilizzo versatile, per il fissaggio di due o più elementi.

Campi d'impiego: lattoneria/coperture, serramenti, carpenteria leggera in generale. In queste colorazioni e misure, particolarmente indicato per il fissaggio di targhe automobilistiche.

RA 05

disponibile fino ad esaurimento scorte

Rivetto a strappo ad estremità aperta in alluminio anodizzato rame (Mg 3,5%), testa bombata, con mandrino (chiodo) in acciaio zincato (UNI EN ISO 15977)

corpo alluminio anodizzato rame / mandrino acciaio

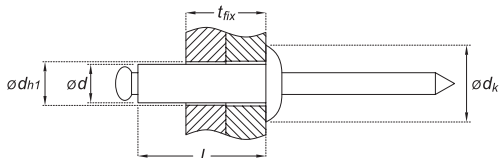


Codice Articolo	Misura Ød x l (mm)	Spessore serrabile t _{fix} min-max (mm)	Diametro testa Ødk (mm)	Diametro foro Ødh1 (mm)	Pz. confezione	Pz. imballo
Ød: 3 mm						
RA 05 30 008	3 x 8	3,5 - 5	6	3,1	1.000	20.000
RA 05 30 010	3 x 10	5 - 7			1.000	20.000
Ød: 3,2 mm						
RA 05 32 008	3,2 x 8	3,5 - 5	6,5	3,3	1.000	20.000
RA 05 32 010	3,2 x 10	5 - 7			1.000	20.000
RA 05 32 012	3,2 x 12	7 - 9			1.000	20.000
Ød: 3,4 mm						
RA 05 34 006	3,4 x 6	1,5 - 3,5	6,5	3,5	1.000	20.000
RA 05 34 008	3,4 x 8	3,5 - 5			1.000	20.000
RA 05 34 010	3,4 x 10	5 - 7			1.000	20.000
Ød: 4 mm						
RA 05 40 008	4 x 8	3 - 5	8	4,1	1.000	10.000
RA 05 40 010	4 x 10	5 - 6,5			1.000	10.000
RA 05 40 012	4 x 12	6,5 - 8,5			1.000	10.000
RA 05 40 016	4 x 16	8,5 - 12,5			500	10.000
Ød: 4,8 mm						
RA 05 48 010	4,8 x 10	4 - 6	9,5	5,2	500	5.000
RA 05 48 012	4,8 x 12	6 - 8			500	5.000
RA 05 48 016	4,8 x 16	8 - 12			500	5.000

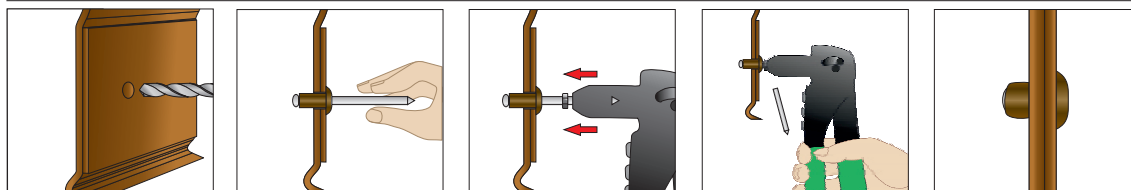
Descrizione

Rivetti a strappo ad estremità aperta con mandrino a punto di rottura prestabilito e testa bombata (tipo UNI EN ISO 16582) - Cu/St (corpo in alluminio ANODIZZATO rame Mg 3,5%, mandrino in acciaio zincato).

Scheda Tecnica



Sequenza di installazione



Confezione




























Di utilizzo versatile, per il fissaggio di due o più elementi.
Campi d'impiego: lattoneria/coperture, serramenti, carpenteria leggera in generale.

RD 00

Rivetto a strappo ad estremità aperta in rame, testa bombata, con mandrino (chiodo) in acciaio zincato (tipo UNI EN ISO 16582)

corpo in rame / mandrino acciaio



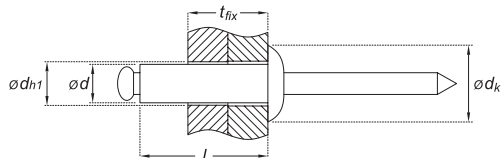
Codice Articolo	Misura Ød x l (mm)	Spessore serrabile t _{fix} min-max (mm)	Diametro testa Ødk (mm)	Diametro foro Ødh1 (mm)	Pz. confezione	Pz. imballo
Ød: 3 mm						
RD 00 30 006	3 x 6	2 - 3	6	3,1	1.000	10.000
 RD 00 30 008	3 x 8	3 - 5			1.000	10.000
 RD 00 30 010	3 x 10	5 - 7			1.000	10.000
 RD 00 30 012	3 x 12	7 - 9			1.000	10.000
 RD 00 30 014	3 x 14	9 - 11			1.000	10.000
 RD 00 30 016	3 x 16	11 - 13			1.000	10.000
 RD 00 30 018	3 x 18	13 - 15			1.000	10.000
 RD 00 30 020	3 x 20	15 - 17			1.000	10.000
Ød: 3,2 mm						
 RD 00 32 006	3,2 x 6	2 - 3	6,5	3,3	1.000	10.000
 RD 00 32 008	3,2 x 8	3 - 5			1.000	10.000
 RD 00 32 010	3,2 x 10	5 - 7			1.000	10.000
 RD 00 32 012	3,2 x 12	7 - 9			1.000	10.000
 RD 00 32 014	3,2 x 14	9 - 11			1.000	10.000
 RD 00 32 016	3,2 x 16	11 - 13			1.000	10.000
Ød: 4 mm						
 RD 00 40 006	4 x 6	2,5 - 3,5	8	4,1	1.000	10.000
 RD 00 40 008	4 x 8	3,5 - 5			1.000	10.000
 RD 00 40 010	4 x 10	5 - 7			1.000	10.000
 RD 00 40 012	4 x 12	7 - 8,5			1.000	10.000
 RD 00 40 014	4 x 14	8,5 - 10			500	5.000
RD 00 40 016	4 x 16	10 - 12,5			500	5.000
 RD 00 40 018	4 x 18	12,5 - 15			500	5.000
 RD 00 40 020	4 x 20	15 - 17,5			500	5.000
 RD 00 40 025	4 x 25	17,5 - 20			500	5.000
Ød: 4,8 mm						
 RD 00 48 008	4,8 x 8	2,5 - 4	9,5	5	500	5.000
RD 00 48 010	4,8 x 10	4 - 6			500	5.000
 RD 00 48 012	4,8 x 12	6 - 8			500	5.000
 RD 00 48 014	4,8 x 14	8 - 10			500	5.000
 RD 00 48 016	4,8 x 16	10 - 12			500	5.000
RD 00 48 018	4,8 x 18	12 - 14			500	5.000
RD 00 48 020	4,8 x 20	14 - 16			500	5.000

⚠ Misura non contemplata in UNI EN ISO 16582

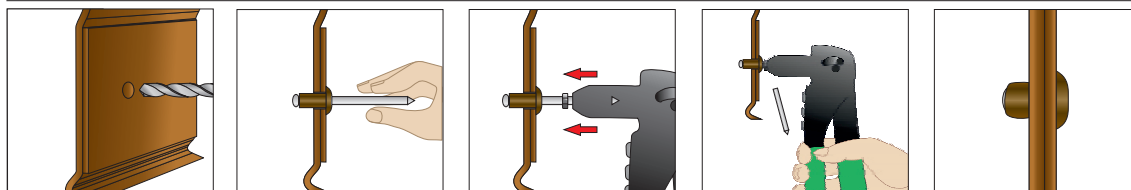
Descrizione

Rivetti a strappo ad estremità aperta con mandrino a punto di rottura prestabilito e testa bombata (tipo UNI EN ISO 16582) - Cu/St (corpo in rame, mandrino in acciaio zincato).

Scheda Tecnica



Sequenza di installazione



Di utilizzo versatile, per il fissaggio di due o più elementi.

Campi d'impiego: lattoneria/coperture, serramenti, carpenteria leggera in generale.

Confezione



Rivetto a strappo ad estremità aperta in acciaio inox A2 (AISI 304), testa bombata, con mandrino (chiodo) in acciaio inox (tipo UNI EN ISO 15983)

corpo e mandrino acciaio **INOX A2 (AISI 304)**



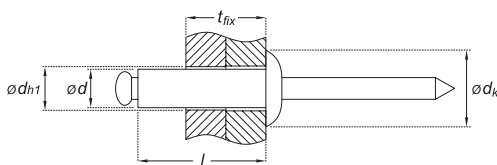
inBlister®
491

Codice Articolo	Misura ød x l (mm)	Spessore serrabile t _{fix} min-max (mm)	Diametro testa ødk (mm)	Diametro foro Ødh1 (mm)	Pz. confezione	Pz. imballo
Ø 3 mm						
RC 00 30 006	3 x 6	0,5 - 3	6	3,1	1.000	10.000
RC 00 30 008	3 x 8	3 - 5			1.000	10.000
RC 00 30 010	3 x 10	5 - 6,5			1.000	10.000
RC 00 30 012	3 x 12	6,5 - 8,5			1.000	10.000
Ø 3,2 mm						
RC 00 32 006	3,2 x 6	0,5 - 3	6,5	3,3	1.000	10.000
RC 00 32 008	3,2 x 8	3 - 5			1.000	10.000
RC 00 32 010	3,2 x 10	5 - 6,5			1.000	10.000
RC 00 32 012	3 x 12	6,5 - 8,5			1.000	10.000
Ø 4 mm						
RC 00 40 006	4 x 6	1 - 2,5	8	4,1	1.000	10.000
RC 00 40 008	4 x 8	2,5 - 4,5			1.000	10.000
RC 00 40 010	4 x 10	4,5 - 6,5			1.000	10.000
RC 00 40 012	4 x 12	6,5 - 8,5			500	5.000
RC 00 40 014	4 x 14	8,5 - 10			500	5.000
RC 00 40 016	4 x 16	10 - 12			500	5.000
Ø 4,8 mm						
RC 00 48 008	4,8 x 8	2 - 4	9,5	5	500	5.000
RC 00 48 010	4,8 x 10	4 - 6			500	5.000
RC 00 48 012	4,8 x 12	6 - 8			500	5.000
RC 00 48 016	4,8 x 16	8 - 11			500	5.000
RC 00 48 018	4,8 x 18	11 - 13			500	5.000
RC 00 48 020	4,8 x 20	13 - 16			500	5.000
RC 00 48 025	4,8 x 25	16 - 19			250	2.500
RC 00 48 030	4,8 x 30	19 - 24			250	2.500

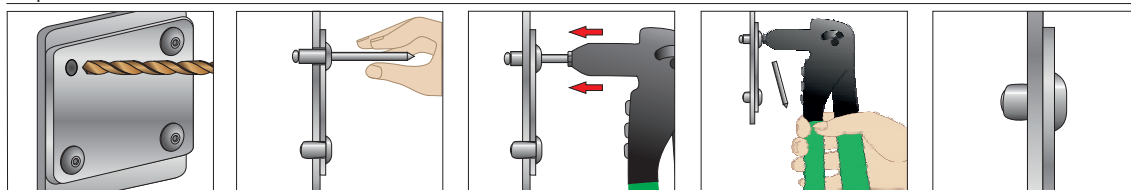
Descrizione

Rivetti a strappo ad estremità aperta con mandrino a punto di rottura prestabilito e testa bombata (tipo UNI EN ISO 15983) - A2/A2 (corpo e mandrino in acciaio INOX A2 - AISI 304).

Scheda Tecnica



Sequenza di installazione



Confezione



Di utilizzo versatile, per il fissaggio di due o più elementi.
Campi d'impiego: lattoneria/coperture, serramenti, carpenteria leggera in generale.

RJ 00

Rivetto a strappo ad estremità aperta in acciaio zincato, testa bombata, con mandrino (chiodo) in acciaio zincato (tipo UNI EN ISO 15979)

corpo e mandrino in acciaio zincato

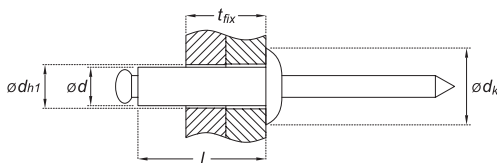


Codice Articolo	Misura $\varnothing d \times l$ (mm)	Spessore serrabile t_{fix} min - max (mm)	Diametro testa $\varnothing dk$ (mm)	Diametro foro $\varnothing dh1$ (mm)	Pz. confezione	Pz. imballo
$\varnothing d$: 3,2 mm						
RJ 00 32 006	3,2 x 6	0,5 - 3	6,5	3,3	1.000	10.000
RJ 00 32 008	3,2 x 8	3 - 5			1.000	10.000
RJ 00 32 010	3,2 x 10	5 - 6,5			1.000	10.000
RJ 00 32 012	3,2 x 12	6,5 - 8			1.000	10.000
RJ 00 32 016	3,2 x 16	8 - 12			1.000	10.000
$\varnothing d$: 4 mm						
RJ 00 40 006	4 x 6	1 - 3	8	4,1	1.000	10.000
RJ 00 40 008	4 x 8	3 - 5			1.000	10.000
RJ 00 40 010	4 x 10	5 - 6,5			1.000	10.000
RJ 00 40 012	4 x 12	6,5 - 9			1.000	10.000
RJ 00 40 016	4 x 16	9 - 12			500	5.000
RJ 00 40 020	4 x 20	12 - 16			500	5.000
$\varnothing d$: 4,8 mm						
RJ 00 48 008	4,8 x 8	2,5 - 4	9,5	5	500	5.000
RJ 00 48 010	4,8 x 10	4 - 6			500	5.000
RJ 00 48 012	4,8 x 12	6 - 8			500	5.000
RJ 00 48 016	4,8 x 16	8 - 11			500	5.000
RJ 00 48 020	4,8 x 20	11 - 15			500	5.000
RJ 00 48 025	4,8 x 25	15 - 19,5			250	2.500
RJ 00 48 030	4,8 x 30	19,5 - 25			250	2.500

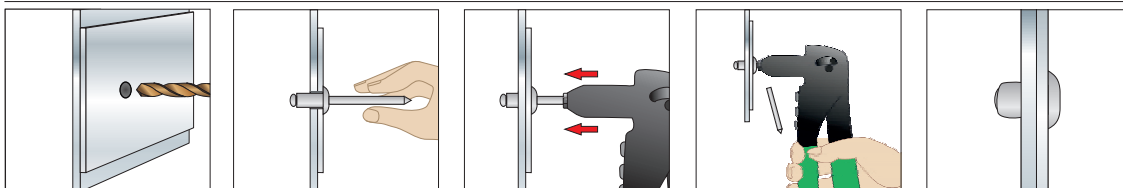
Descrizione

Rivetti a strappo ad estremità aperta con mandrino a punto di rottura prestabilito e testa bombata (tipo UNI EN ISO 15979) - St/St (corpo e mandrino in acciaio zincato).

Scheda Tecnica



Sequenza di installazione



Confezione



Di utilizzo versatile, per il fissaggio di due o più elementi.

Campi d'impiego: lattoneria/coperture, serramenti, carpenteria leggera in generale.

RV 00

Rivetto a strappo ad estremità aperta in alluminio (Mg 3,5%), testa svasata, con mandrino (chiodo) in acciaio zincato (tipo UNI EN ISO 15978)

corpo alluminio / mandrino acciaio

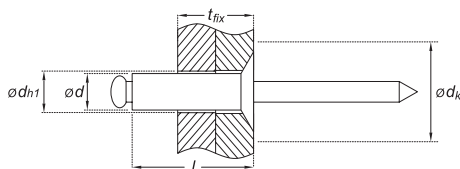


Codice Articolo	Misura Ød x l (mm)	Spessore serrabile t _{fix} min-max (mm)	Diametro testa Ødk (mm)	Diametro foro Ødh1 (mm)	Pz. confezione	Pz. imballo
Ød: 3,2 mm						
RV 00 32 008	3,2 x 8	3,5 - 5	6,5	3,3	1.000	20.000
RV 00 32 010	3,2 x 10	5 - 7			1.000	20.000
RV 00 32 012	3,2 x 12	7 - 9			1.000	20.000
RV 00 32 016	3,2 x 16	9 - 13			1.000	10.000
Ød: 4 mm						
RV 00 40 008	4 x 8	2 - 5	8	4,1	1.000	10.000
RV 00 40 010	4 x 10	5 - 6,5			1.000	10.000
RV 00 40 012	4 x 12	6,5 - 8,5			1.000	10.000
RV 00 40 016	4 x 16	8,5 - 12,5			500	5.000
RV 00 40 020	4 x 20	12,5 - 16,5			500	5.000
Ød: 4,8 mm						
RV 00 48 008	4,8 x 8	2,5 - 4	9,5	5	500	5.000
RV 00 48 010	4,8 x 10	4 - 6			500	5.000
RV 00 48 012	4,8 x 12	6 - 8			500	5.000
RV 00 48 016	4,8 x 16	8 - 12			500	5.000
RV 00 48 020	4,8 x 20	12 - 15			500	5.000

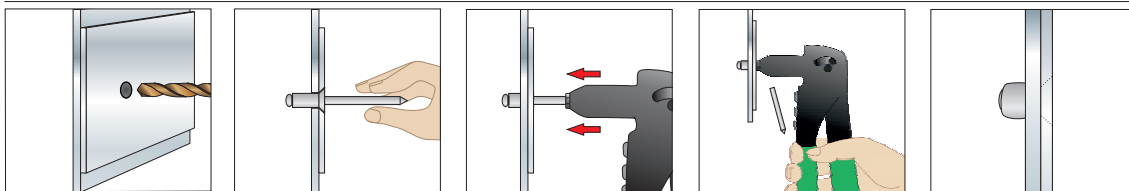
Descrizione

Rivetti a strappo ad estremità aperta con mandrino a punto di rottura prestabilito e testa svasata (tipo UNI EN ISO 15977) - AIA/St (corpo in lega di alluminio Mg 3,5%, mandrino in acciaio zincato).

Scheda Tecnica



Sequenza di installazione



Di utilizzo versatile, per il fissaggio di due o più elementi.
Campi d'impiego: lattoneria/coperture, serramenti, carpenteria leggera in generale.

Confezione



RO

estremità chiusa

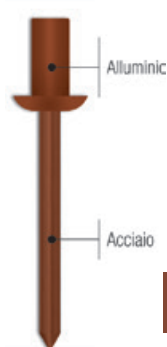
Rivetto a strappo ad estremità chiusa in alluminio (Mg 5%), testa bombata, con mandrino (chiodo) in acciaio (tipo UNI EN ISO 15973)

RO 00 corpo alluminio / mandrino acciaio



Codice Articolo	Misura $\varnothing d \times l$ (mm)	Spessore serrabile t_{fix} min-max (mm)	Diametro testa $\varnothing dk$ (mm)	Diametro foro $\varnothing dh1$ (mm)	Pz. confezione	Pz. imballo
$\varnothing d$: 4 mm						
RO 00 40 008	4 x 8	0,5 - 3,5	8	4,1	1.000	10.000
RO 00 40 009	4 x 9,5	3,5 - 5			1.000	10.000
RO 00 40 011	4 x 11	5 - 6,5			1.000	10.000
RO 00 40 012	4 x 12,5	6,5 - 8			1.000	10.000

RO 04 corpo alluminio verniciato Marrone rame (Rosso Tegola) RAL 8004 / mandrino acciaio



RAL 8004
Marrone rame
(rosso tegola)

Codice Articolo	Misura $\varnothing d \times l$ (mm)	Spessore serrabile t_{fix} min-max (mm)	Diametro testa $\varnothing dk$ (mm)	Diametro foro $\varnothing dh1$ (mm)	Pz. confezione	Pz. imballo
$\varnothing d$: 4 mm						
RO 04 40 008	4 x 8	0,5 - 3,5	8	4,1	1.000	10.000
RO 04 40 009	4 x 9,5	3,5 - 5			1.000	10.000
RO 04 40 011	4 x 11	5 - 6,5			1.000	10.000
RO 04 40 012	4 x 12,5	6,5 - 8			1.000	10.000

RO 07 corpo alluminio verniciato bianco grigiastro RAL 9002 / mandrino acciaio



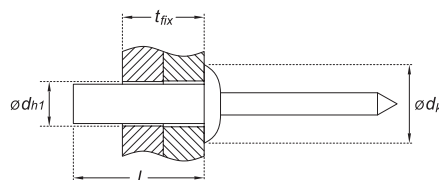
RAL 9002
Bianco grigiastro

Codice Articolo	Misura $\varnothing d \times l$ (mm)	Spessore serrabile t_{fix} min-max (mm)	Diametro testa $\varnothing dk$ (mm)	Diametro foro $\varnothing dh1$ (mm)	Pz. confezione	Pz. imballo
$\varnothing d$: 4 mm						
RO 07 40 008	4 x 8	0,5 - 3,5	8	4,1	1.000	10.000
RO 07 40 009	4 x 9,5	3,5 - 5			1.000	10.000
RO 07 40 011	4 x 11	5 - 6,5			1.000	10.000
RO 07 40 012	4 x 12,5	6,5 - 8			1.000	10.000

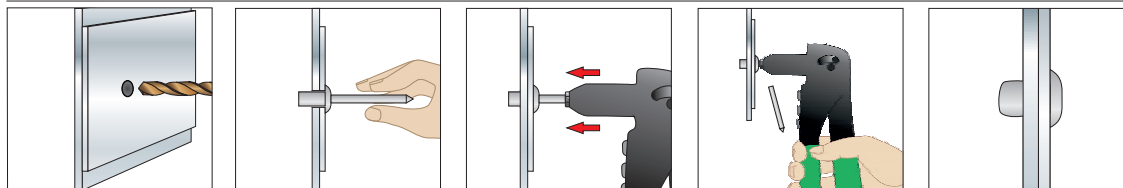
Descrizione

Rivetti a strappo ad estremità chiusa con mandrino a punto di rottura prestabilito e testa bombata (tipo UNI EN ISO 15973) - AIA/St (corpo in lega di alluminio Mg 5%, mandrino in acciaio).

Scheda Tecnica



Sequenza di installazione



Confezione



Di utilizzo versatile, per il fissaggio di due o più elementi. Campi d'impiego: lattoneria/coperture, serramenti, carpenteria leggera in generale.

YF 02

Rivettatrice manuale (con molla di ritorno) in lamiera di acciaio, ganasce e accessori CEMENTATI



Descrizione

Rivettatrice manuale (con molla) in lamiera di acciaio con manici in PVC, ganasce e accessori CEMENTATI, chiavetta di manutenzione inclusa, in blister.

Lunghezza: 255 mm
Peso: 530 gr

Codice Articolo	Idonea per rivetti: Ø (mm)	Pz. confezione	Pz. imballo
YF 02 24 048	2,4 - 3 - 3,2 - 3,4 - 4 - 4,8	1	6

YI 07

Minimo ordinabile: 1 set

Assortimento parti di ricambio per rivettatrice YF 02

Codice Articolo	Pz. busta (set)	Set per confezione
YI 07 24 048	1	6

Set composto da:

- 1 set di ganasce cementate
- 1 molla cementata per ganasce
- 4 naselli per Ø 2,4 - 3,2 - 4 - 4,8

Utilizzabile per rivetti:

	Ø 2,4 mm	Ø 3,2 mm	Ø 4,0 mm	Ø 4,8 mm
Alluminio	✓	✓	✓	✓
Acciaio	✓	✓	✓	-
Acciaio INOX	✓	✓	✓	-

YH 01

Rivettatrice manuale (con molla di ritorno) in alluminio/acciaio, ganasce e accessori CEMENTATI



Descrizione

Rivettatrice manuale (con molla) in alluminio/acciaio con manici in PVC, ganasce e accessori CEMENTATI, chiavetta di manutenzione inclusa, in blister.

Lunghezza: 255 mm
Peso: 520 gr

Codice Articolo	Idonea per rivetti: Ø (mm)	Pz. confezione	Pz. imballo
YH 01 24 048	2,4 - 3 - 3,2 - 3,4 - 4 - 4,8	1	6

YO 07

Minimo ordinabile: 1 set

Assortimento parti di ricambio per rivettatrice YH 01

Codice Articolo	Pz. busta (set)	Set per confezione
YO 07 24 048	1	6

Set composto da:

- 1 set di ganasce cementate
- 1 molla cementata per ganasce
- 4 naselli per Ø 2,4 - 3,2 - 4 - 4,8

Utilizzabile per rivetti:

	Ø 2,4 mm	Ø 3,2 mm	Ø 4,0 mm	Ø 4,8 mm
Alluminio	✓	✓	✓	✓
Acciaio	✓	✓	✓	✓
Acciaio INOX	✓	✓	✓	✓

YG 01

Rivettatrice manuale ALTE PRESTAZIONI con doppio braccio in acciaio e serbatoio per raccolta chiodi, ganasce e accessori CEMENTATI



Descrizione

Rivettatrice manuale ALTE PRESTAZIONI con tre ganasce cementate, porta-naselli in alluminio, doppio braccio in acciaio con manici in PVC, serbatoio per raccolta chiodi, chiave di manutenzione inclusa, in scatola.

Lunghezza: 540 mm

Peso: 1845 gr

Codice Articolo	Idonea per rivetti: Ø (mm)	Pz. confezione	Pz. imballo
YG 01 30 064	3 - 3,2 - 3,4 - 4 - 4,8 - 6 - 6,4	1	12

YJ 10

Minimo ordinabile: 1 set

Assortimento parti di ricambio per rivettatrice YG 01

Codice Articolo	Pz. busta (set)	Set per confezione
YJ 10 30 064	1	12

Set composto da:

- 1 set di ganasce cementate
- 1 spingi-ganasce
- 1 molla cementata per ganasce
- 5 naselli per Ø 3,2 - 4 - 4,8 - 6 - 6,4

Utilizzabile per rivetti:

	Ø 3,2 mm	Ø 4,0 mm	Ø 4,8 mm	Ø 6,0 mm	Ø 6,4 mm
Alluminio	✓	✓	✓	✓	✓
Acciaio	✓	✓	✓	✓	✓
Acciaio INOX	✓	✓	✓	✓	✓

YL 01

Rivettatrice manuale ALTE PRESTAZIONI con leva a reticolo in acciaio, ganasce e accessori CEMENTATI



Descrizione

Rivettatrice manuale ALTE PRESTAZIONI con tre ganasce cementate, con leva a reticolo in acciaio, manico e porta-naselli in alluminio, chiave di manutenzione inclusa, in scatola.

Lunghezza (chiusa/aperta): 300/810 mm

Peso: 1960 gr

Codice Articolo	Idonea per rivetti: Ø (mm)	Pz. confezione	Pz. imballo
YL 01 30 064	3 - 3,2 - 3,4 - 4 - 4,8 - 6 - 6,4	1	10

YQ 10

Minimo ordinabile: 1 set

Assortimento parti di ricambio per rivettatrice YL 01

Codice Articolo	Pz. busta (set)	Set per confezione
YQ 10 30 064	1	10

Set composto da:

- 1 set di ganasce cementate
- 1 spingi-ganasce
- 1 molla cementata per ganasce
- 5 naselli per Ø 3,2 - 4 - 4,8 - 6 - 6,4

Utilizzabile per rivetti:

	Ø 3,2 mm	Ø 4,0 mm	Ø 4,8 mm	Ø 6,0 mm	Ø 6,4 mm
Alluminio	✓	✓	✓	✓	✓
Acciaio	✓	✓	✓	✓	✓
Acciaio INOX	✓	✓	✓	✓	✓

YT 01 - YTR 01

Inserto filettato con testa cilindrica, corpo cilindrico aperto zigrinato, in acciaio zincato



Codice Articolo	Misura $M \times \varnothing$ (foro) $\times l$ (mm)	Spessore serrabile t_{fix} min - max (mm)	Misura testa $\varnothing dk \times k$ (mm)	Pz. confezione	Pz. imballo
YT 01 04 010	M4 x 6 x 10	0,3 - 3	9 x 1	500	5.000
YT 01 04 011	M4 x 6 x 11,5	3 - 4	9 x 1	500	5.000
YT 01 05 012	M5 x 7 x 12	0,3 - 3	10 x 1	500	5.000
YT 01 05 015	M5 x 7 x 15	3 - 4	10 x 1	500	5.000
YT 01 06 014	M6 x 9 x 14,5	0,5 - 3	13 x 1,5	250	2.500
YT 01 06 016	M6 x 9 x 16	3 - 4,5	13 x 1,5	250	2.500
YT 01 08 016	M8 x 11 x 16	0,5 - 3	16 x 1,5	200	2.000
YT 01 08 018	M8 x 11 x 18,5	3 - 5,5	16 x 1,5	200	2.000
YT 01 10 017	M10 x 13 x 17	0,5 - 3	19 x 2	200	2.000
YT 01 10 022	M10 x 13 x 22	3 - 6	19 x 2	100	1.000
YT 01 12 023	M12 x 16 x 23	1 - 4	23 x 2	100	1.000

YTR 01 con testa cilindrica ridotta



Codice Articolo	Misura $M \times \varnothing$ (foro) $\times l$ (mm)	Spessore serrabile t_{fix} min - max (mm)	Misura testa $\varnothing dk \times k$ (mm)	Pz. confezione	Pz. imballo
YTR 01 12 020	M12 x 15 x 20	1 - 3,5	19 x 1,8	100	1.000

YS 01 - YU 01

Inserto filettato con testa svasata, corpo cilindrico aperto zigrinato, in acciaio zincato

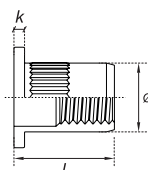
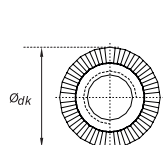


Codice Articolo	Misura $M \times \varnothing$ (foro) $\times l$ (mm)	Spessore serrabile t_{fix} min - max (mm)	Misura testa $\varnothing dk \times k$ (mm)	Pz. confezione	Pz. imballo
YS 01 04 011	M4 x 6 x 11,5	1,5 - 3,5	9 x 1,5	500	5.000
YS 01 05 013	M5 x 7 x 13,5	1,5 - 4	10 x 1,5	500	5.000
YS 01 06 016	M6 x 9 x 16	1,5 - 4,5	12 x 1,5	250	2.500
YS 01 08 019	M8 x 11 x 19	2 - 4,5	14 x 1,5	200	2.000
YS 01 10 021	M10 x 13 x 21	2 - 4,5	16 x 1,5	200	2.000

YU 01 con testa svasata ridotta



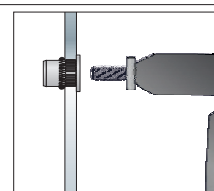
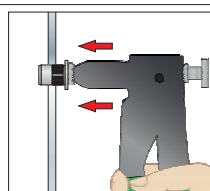
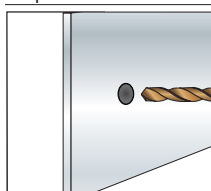
Codice Articolo	Misura $M \times \varnothing$ (foro) $\times l$ (mm)	Spessore serrabile t_{fix} min - max (mm)	Misura testa $\varnothing dk \times k$ (mm)	Pz. confezione	Pz. imballo
YU 01 04 010	M4 x 6 x 10	0,5 - 3	7 x 0,5	500	5.000
YU 01 05 011	M5 x 7 x 11,5	0,5 - 3	8 x 0,5	500	5.000
YU 01 06 014	M6 x 9 x 14	0,5 - 3	10 x 0,5	500	5.000
YU 01 08 015	M8 x 11 x 15,5	0,5 - 3	12 x 0,5	200	2.000
YU 01 10 019	M10 x 13 x 19,5	1,0 - 3,5	14 x 0,8	200	2.000



Scheda Tecnica



Sequenza di installazione



DK 01

Rivettatrice manuale professionale per inserti filettati, accessori CEMENTATI



Descrizione

Rivettatrice manuale professionale per inserti filettati (tutti i materiali), corpo e leva frontale in alluminio, leva posteriore in acciaio forgiato di altissima qualità (Cr-Mo), con portamandrini e mandrini maschi filettati M3, M4, M5, M6 in acciaio cementato, in pratica valigetta.

Lunghezza: 260 mm

Peso: 500 gr

Codice Articolo	Idonea per inserti filettati: M	Pz. confezione	Pz. imballo
DK 01 03 006	M3 - M4 - M5 - M6	1	12

DKR 08

Minimo ordinabile: 1 set

Assortimento parti di ricambio per rivettatrice DK 01

Codice Articolo	Confezione (set)	Imballo (set)
DKR 08 03 006	1	6

Set composto da:

- 4 mandrini maschi filettati (M3-M4-M5-M6)
- 4 porta-mandrini

Utilizzabile per inserti filettati:

	M3	M4	M5	M6
Alluminio	✓	✓	✓	✓
Acciaio	✓	✓	✓	✓
Acciaio INOX	✓	✓	✓	✓

YX 01

Rivettatrice manuale ALTE PRESTAZIONI per inserti filettati con doppia leva, accessori CEMENTATI



Codice Articolo	Idonea per inserti filettati: M	Pz. confezione	Pz. imballo
YX 01 05 012	M5 - M6 - M8 - M10 - M12	1	6

Descrizione

Rivettatrice manuale ALTE PRESTAZIONI per inserti filettati (tutti i materiali), con testa in alluminio, doppio braccio in acciaio di altissima qualità (Cr-Mo) con manici in PVC/gomma, con portamandrini e mandrini maschi filettati M5, M6, M8, M10, M12 in acciaio cementato, in pratica valigetta.

Lunghezza: 320 mm

Peso: 950 gr

Utilizzabile per inserti filettati:

	M5	M6	M8	M10	M12
Alluminio	✓	✓	✓	✓	✓
Acciaio	✓	✓	✓	✓	✓
Acciaio INOX	✓	✓	✓	✓	✓

YXR 10

Assortimento di 5 kit di parti di ricambio (5 misure - 10 pezzi), per rivettatrice YX 01



Codice Articolo	Per inserto filettato, misura	Confezione	Imballo
YXR 10 05 012	M5 - M6 - M8 - M10 - M12	1	6

Assortimento di 5 kit, composto da:

- 5 mandrini maschi filettati
- 5 porta-mandrini

Confezione



YXR 02

Kit di parti di ricambio (1 misura - 2 pezzi), per rivettatrice YX 01



Codice Articolo	Per inserto filettato, misura	Confezione (kit)	Imballo (kit)
YXR 02 00 005	M5	1	6
YXR 02 00 006	M6	1	6
YXR 02 00 008	M8	1	6
YXR 02 00 010	M10	1	6
YXR 02 00 012	M12	1	6

Kit composto da:

- 1 mandrino maschio filettato
- 1 porta-mandrino

Confezione

