

## Dichiarazione di Prestazione numero / Declaration of Performance Number **1020-CPR-010044877-QB**

In accordo al Regolamento / According to Regulation EU No 305/2011

### QBS - QBD

Fabbricante/Manufacturer: Tecfi S.p.A. - S.S. Appia, km 193 - 81050 Pastorano (CE), Italia

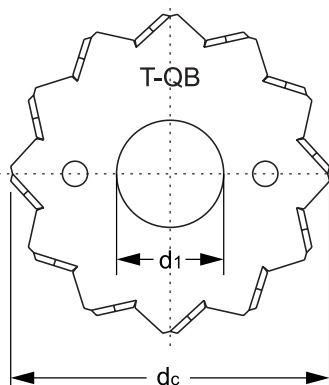
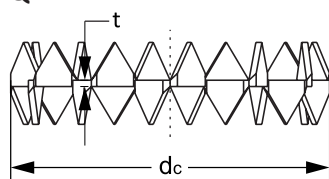
#### 1 - Uso previsto/ Intended use

Prodotto-tipo/Product-type:	Fissaggio / Fastener
Tipo di fissaggio/Fastener type:	Strutture di legno - Connettori requisiti / Timber structures Connectors Requirements
Normativa di riferimento/ Reference standard:	EN 14545:2009
Materiale/Material:	Acciaio al carbonio DC01+C390 (number 1.0330) secondo EN 10139 o HC340LA secondo EN 10268 o DX51D+Z275 o AZ150 secondo EN 10143 / Carbon steel DC01+C390 (number 1.0330) according to EN 10139 or HC340LA according to EN 10268 or DX51D+Z275 or AZ150 according to EN 10143
Durabilità/Durability:	Zincato a caldo, 30 [µm] minimo / Hot dip galvanized, 30 [µm] minimum
Reazione al fuoco/Fire reaction:	A1 in accordo alla EN13501-1 / A1 according to EN13501-1
Resistenza al fuoco/Fire resistance:	Nessuna Prestazione Dichiarata / No Performance Declared (NPD)
Laboratorio di prova notificato/Notified test laboratory:	Technický a zkušební Ústav Stavební Praha, s.p.
Sistema VVCP/AVCP System:	2+

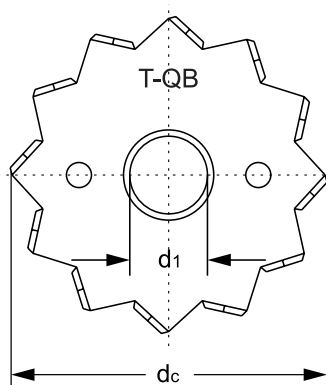
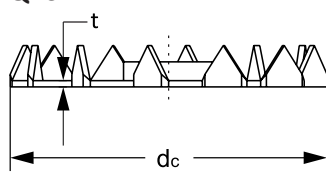
#### 2 - Dettagli / Details

Codice / Item	Descrizione / Description	Finitura / Finishing
QBD	EN 912-C1 Connettore per legno a disco con doppia dentatura/ EN 912-C1 Single side toothed plate wood connector	Zincato a caldo, 30 [µm] minimo (secondo UNI EN ISO 1461) o pre zincato Z275 o AZ150/ Hot dip galvanized, 30 [µm] minimum (according to UNI EN ISO 1461) or pre galvanized Z275 or AZ150
QBS	EN 912-C2 Connettore per legno a disco con singola dentatura/ EN 912-C2 Double side toothed plate wood connector	Zincato a caldo, 30 [µm] minimo (secondo UNI EN ISO 1461) o pre zincato Z275 o AZ150/ Hot dip galvanized, 30 [µm] minimum (according to UNI EN ISO 1461) or pre galvanized Z275 or AZ150

QBD



QBS



<b>d<sub>c</sub></b> mm	Diametro / Diameter
<b>t</b> mm	Spessore / Thickness
<b>d<sub>1</sub></b> mm	Diametro del centro / Diameter of centre
<b>ρ</b> kg/m <sup>3</sup>	Densità / Density
<b>F<sub>v</sub></b> kN	Capacità portante caratteristica / Characteristic load bearing capacity
<b>K<sub>s</sub></b> MPa	Modulo di scorrimento / Slip modulus

## Dichiarazione di Prestazione numero / Declaration of Performance Number **1020-CPR-010044877-QB**

In accordo al Regolamento / According to Regulation EU No 305/2011

### QBS - QBD

Fabbricante/Manufacturer: Tecfi S.p.A. - S.S. Appia, km 193 - 81050 Pastorano (CE), Italia

### 3 - Prestazione dichiarata in accordo alla 1020-CPR-010044877-QB

Declared performance according to 1020-CPR-010044877-QB

Codice articolo / Item	d <sub>c</sub> [mm]	d <sub>1</sub> [mm]	t [mm]	ρ [kg/m³]	F <sub>V</sub> [kN]	K <sub>S</sub> [MPa]
QBD						
QBD xx 17 050	50	17	1	350	6,4	5250
QBD xx 21 062	62	21	1,2		8,8	6510
QBD xx 26 075	75	26	1,3		11,7	7875
QBD xx 33 095	95	33	1,4		16,7	9975
QBD xx 48 117	117	48	1,5		22,8	12285
QBD xx 58 140	140	58	2		29,8	14700
QBD xx 68 165	165	68	2		38,2	17325
QBS						
QBS xx 10 050	50	10,4	1	350	6,4	5250
QBS xx 12 050		12,4			6,4	5250
QBS xx 16 050		16,4			6,4	5250
QBS xx 20 050		20,4			6,4	5250
QBS xx 12 062	62	10,4	1,2		7,6	6510
QBS xx 16 062		12,4			8,2	6510
QBS xx 20 062		16,4			8,8	6510
QBS xx 12 075	75	12,4	1,3		9,0	7875
QBS xx 16 075		16,4			11,7	7875
QBS xx 20 075		20,4			11,7	7875
QBS xx 22 075		22,4			11,7	7875
QBS xx 24 075		24,4			11,7	7875
QBS xx 16 095	95	16,4	1,4		13,4	9975
QBS xx 20 095		20,4			16,7	9975
QBS xx 22 095		22,4			16,7	9975
QBS xx 24 095		24,4			16,7	9975
QBS xx 16 117	117	16,4	1,5		16,7	12285
QBS xx 20 117		20,4			18,5	12285
QBS xx 22 117		22,4			20,4	12285
QBS xx 24 117		24,4			22,2	12285

XX= 31 -> Acciaio zincato / *galvanized steel*

11 -> Acciaio prezinco / *Pre-galvanized steel*

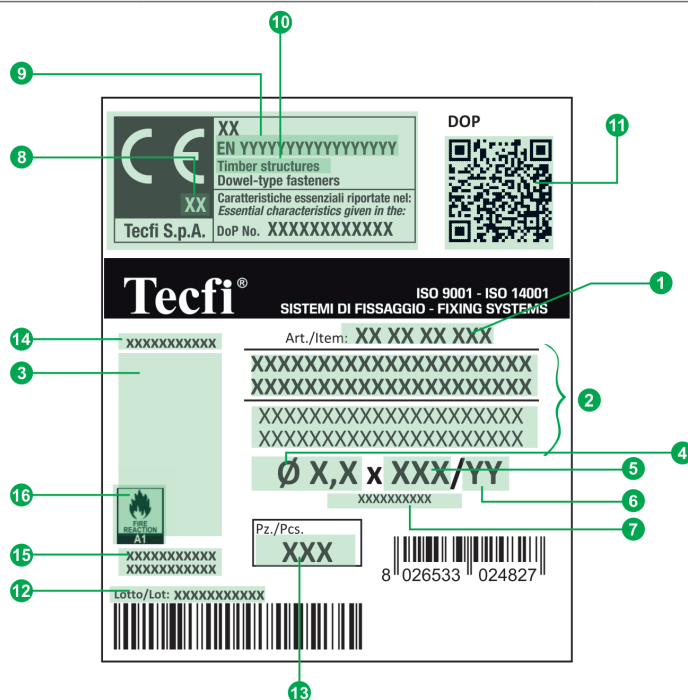
## Dichiarazione di Prestazione numero / Declaration of Performance Number 1020-CPR-010044877-QB

In accordo al Regolamento / According to Regulation EU No 305/2011

### QBS - QBD

Fabbricante/Manufacturer: Tecfi S.p.A. - S.S. Appia, km 193 - 81050 Pastorano (CE), Italia

#### 4 - Etichetta / Label



- |  |   |
|--|---|
| 1 Codice articolo / Item Code  | 10 Uso del prodotto previsto dallo standard Europeo applicato, livello di prestazione dichiarato / Intended use of the product as laid down in the European standard applied, level of performance declared |
| 2 Descrizioni / Descriptions   | 11 Link al DoP / Link to DoP  |
| 3 Immagine / Picture   | 12 Lotto / Lot Number   |
| 4 Diametro (d) / Diameter (d)  | 13 Numero di pezzi per scatola / Number of Pieces per Box   |
| 5 Lunghezza (L) / Length (L)   | 14 Misura inserto / Recess size   |
| 6 Spessore massimo fissabile (t <sub>fix</sub> ) / Maximum Thickness of fixture (t <sub>fix</sub> )  | 15 Tipo di impronta / Recess type   |
| 7 Diametro nominale / Nominal diameter   | 16 Logo Reazione al Fuoco A1 / Fire Reaction A1 Logo  |
| 8 Ultime due cifre dell'anno in cui il marchio è stato affisso per la prima volta / Last two digits of the year in which the marking was first affixed |   |
| 9 Standard europeo applicato / European standard applied   |   |

La prestazione dei prodotti identificati dai codici sopra riportati è conforme alla prestazione dichiarata. Si rilascia la presente dichiarazione di prestazione sotto la responsabilità esclusiva della Tecfi S.p.A.

The performance of the product identified by the above identification code is in conformity with the declared performance. This declaration of performance is issued under the sole responsibility of Tecfi S.p.A.

Firmato a nome e per conto di:

Signed for and on behalf of the manufacturer by:

Nome e funzione/ Name and function	Luogo e data di emissione / Place and date of issue	Firma / Signature
Presidente Antonio Guarino	Pastorano, November 24 <sup>nd</sup> 2021	