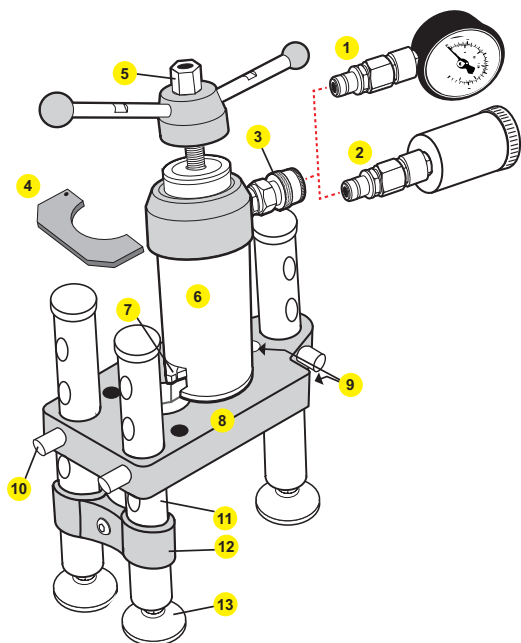


**MAC 02** Macchina idraulica per prove di estrazione, portata **25kN**, con visualizzatore analogico ed accessori di prova, in valigetta



## SCHEDA TECNICA



- 1 Indicatore analogico con attacco rapido
- 2 Contenitore rabbocco olio con attacco rapido
- 3 Attacco rapido
- 4 Chiave per regolazione pistone
- 5 Impugnatura con dado integrato
- 6 Cilindro
- 7 Attacco di prova
- 8 Telaio di contrasto
- 9 Livella circolare a bolla
- 10 Spinotto di bloccaggio delle gambe
- 11 Gambe telescopiche
- 12 Staffa di congiunzione dei piedi
- 13 Piedini pivotanti

## DATI TECNICI MAC 02 25 kN

Codice articolo	Portata (kN)
<b>MAC 02 01 025</b>	25

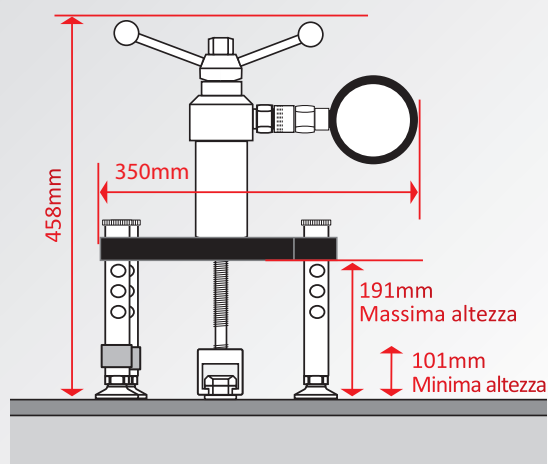
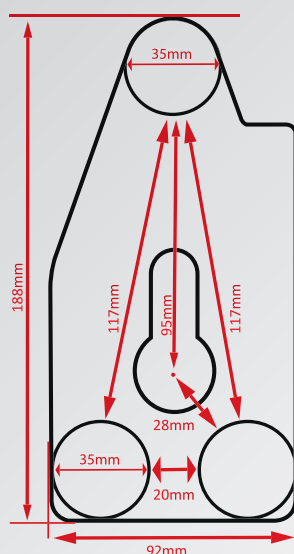
### Specifiche tecniche

Intervallo di carico	0-25kN/lb/f
Peso della sola macchina	2.2kg
Peso completo della valigia	8kg
Corsa effettiva	50mm
Scala graduata	0-50mm
Indicatore di carico	Intercambiabile
Involucro	Alluminio
Gambe	Incernierate, ruotano di 360°
Maniglia	Misura standard con dado chiave 24 per spazi limitati

### Indicatore di carico

Intervallo di misura	0-25kN
Accuratezza	fino a +/-1.5% fsd
Intervallo di temperatura	-10°C a +50°C
Calibrato in kN	
Certificato di calibrazione fornito con ogni indicatore	
Resistente agli urti	

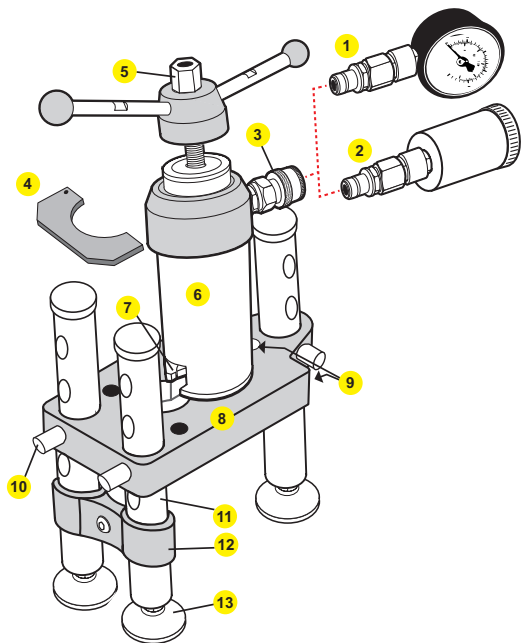
## IMPRONTA DELLA MACCHINA E DIMENSIONI



**MAC 02** Hydraulic Pull-out tester kit, tensile capacity **25kN** with digital gauge and accessories,  
- **25kN** in carrying case



## TECHNICAL DATA SHEET



- |    |   |
|----|---|
| 1  | Digital gauge with QR Hydraulic Coupler |
| 2  | Oil bottle with QR Hydraulic Coupler    |
| 3  | Quick release Body Coupler              |
| 4  | Piston key                              |
| 5  | Turning handle with integrated nut      |
| 6  | Tester body with 50mm/scale indicator   |
| 7  | Load jaw                                |
| 8  | Tester bridge                           |
| 9  | Level bubbles                           |
| 10 | Bridge pin                              |
| 11 | Telescopic Legs                         |
| 12 | Leg brace                               |
| 13 | Swivel feet                             |

## TECHNICAL DATA SHEET MAC 02 25 kN

Item Code	Tensile capacity (kN)
<b>MAC 02 01 025</b>	25

### Technical Specifications

Pull-out load range	0-25kN/lb/f
Weight Tester only	2.2kg
Gross Box weight	8kg
Effective stroke	50mm
Stroke scale	0-50mm
Load gauge	Interchangeable
Casing	Aluminium
Loading jaw	Pivot-able through 360° with Spring return
Operating handle	Standard size with integrated 24mm nut for confined spaces

### Digital Load Gauge

Range available	0-25kN
Accuracy	digital to +/-1.5% fsd
Working Temperature	-10°C to +50°C
Calibrated in kN	
Traceable calibration certificate supplied with each gauge	
Impact resistant glass	

### BRIDGE FOOTPRINT AND TESTER DIMENSIONS

